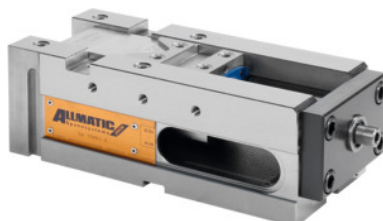




## Modulární NC vysokotlaký svěrák TITAN 2, Typ: 125K



### Údaje o objednávce

Artikové číslo	361302 125K
GTIN	4250364402361
Třída artiklu	34A

### Popis

#### Provedení:

Vodící dráha indukčně kalená. Boční, horní a spodní strana broušená.

#### Charakteristika:

Svěráky pro modulární upínací systém.

**Zvětšený silový zdvih pro bezpečné upínání polotovarů v kombinaci s funkcí stahování.**

Čelisti se šrouby s válcovou hlavou M12.

8 mm okraj upínání při stahování, 3 mm u čelisti Gripp.

Možnost upínání v blízkosti neutrálního vlákna.

Upínací čelisti předchozích modelů jsou kompatibilní.

Výstupní otvor pro chladicí prostředek a třísky. Precizní rovnací drážky.

Závit pro doraz obrobku a pro prodloužení.

Maximální upínací síla 40 kN. Včetně otvorů 25H6 M10 pro upínací systémy přes nulový bod - rozteč 200 mm.

#### Charakteristika:

Použitelný vertikálně.

#### Výhoda:

Precizní, silný, multifunkční vysokotlaký upínač.

- **Spolehlivé upínání surových dílů pomocí vysokotlakého vřetená s velmi dlouhým silovým zdvihem.**
- **Přesné obrábění hotových dílů, základní těleso opracované ze všech stran.**

#### Funkce:

**Upínání výlučně pomocí nastavitelného momentového klíče (max. 30 Nm).** Se speciálním vysokotlakým vřetenem a mechanickým zesilovačem síly.

#### Použití:

**Pro konvenční upínání, upínání Grip a upínání se stahováním.** Upínání **surových dílů, výpalků a výřezů** vnikáním **kalených a vyměnitelných upínacích hrotů** do obrobku. Vhodné pro všechny materiály do pevnosti cca 1000 N/mm<sup>2</sup>. Použitelné horizontálně a postranně.

**Rozsah dodávky:**

Včetně 3 čepových klíčů, 12hranné nástrčné hlavice OK 14, 4 upínek.

**Zvláštní příslušenství:**

- Čelisti č. **361331 – 361970.**
- **Momentový klíč č. 656050 vel. 60.**
- **Adaptérová deska pro rychlou výměnu čelistí Xtric č. 361293 a 361294 vel. 125.**
- **Adaptérové desky č. 361297 a 361298 vel. 125**

Upínací čep č. 360025.

**Upozornění:**

Prodloužení rozsahu upínání možné pomocí základního tělesa č. 360420 vel. 125.

## Technický popis

Barevné kódy pro odpovídající příslušenství	Titan2 / TitanSense
Podélná drážka	20 mm
Příčná drážka	20 mm
Délka základního tělesa a	280 mm
f	21 mm
r	77 mm
Šířka základního tělesa	126 mm
m	139 mm
Typ	125K
g	24 mm
Hmotnost	22 kg
Celková délka L	318 mm
Výška základního tělesa c	100 mm
Druh produktu	Strojní svěrák

## Příslušenství

Sada v kufříku pro 5strannou čelist

361365

Upínací vložka se 2 hroty, výška 5,2 – 6,7 mm Typ	361240
5stranné čelisti Pro typ FIX	361361 FIX
Kufřík se stahovací sadou Pro typ 1	361346 1
Čelist se zmenšenou šířkoupevná Pro typ 125	361354 125
Čelist se zmenšenou šířkoumobilní Pro typ 125	361353 125
Nosná čelistpevná Pro typ 125	361331 125
Stupňovitá čelist pro upínací vložkypevná Pro typ 125	361348 125
Stupňovitá čelist pro upínací vložkymobilní Pro typ 125	361347 125
Doraz obrobku trojrozměrný Typ 125	360435 125
Nosná čelistvýkyvná pohyblivá Pro typ 125	361336 125
Doraz obrobku	360555
Upínací vložka tvrdokov výška 7,1 – 8,6 mm Typ	361242
Kufřík se stahovací sadou Pro typ 2	361346 2
5stranné čelisti Pro typ MOBIL	361361 MOBIL