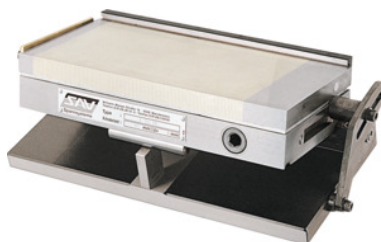




Sinusový stůl s upínací deskou s permanentním magnetem, Délka pólové desky: 255mm



Údaje o objednávce

Artikové číslo	380700 255
GTIN	4045197310743
Třída artiklu	33S

Popis

Provedení:

- **System neodymových magnetů s vysokou přídržnou silou.**
- **S upínacími deskami s permanentním magnetem č. 380500.**
- **Vyklápění v podélné ose.**
- **Rozsah vyklopení 0 – 45°. Úhlová přesnost ± 5 s. Rozměr podložky při 0° = 3 mm. Rovnoběžnost $\pm 0,005 / 100$ mm.**
- **S příčným dělením pólů 0,5 mm mosazi / 1,4 mm oceli.**

Použití:

Pro brusky a elektrojiskrové obrábění.

Rozsah dodávky:

Včetně dřevěného pouzdra a sinusové tabulky pro přepočítání stupňů/minut na mm.

Technický popis

Hmotnost	19 kg
Výška při 0°	77 mm
Opotřebovatelnost pólové desky	8 mm
Výšková tolerance	0 / -2 mm
Šířka základní desky	145 mm

Délka pólové desky	255 mm
Výška magnetického pole	6 mm
Jmenovitá adhezní síla	80 N/cm ²
Šířka	130 mm
Délka základní desky	295 mm
Druh produktu	Magnetická upínací deska