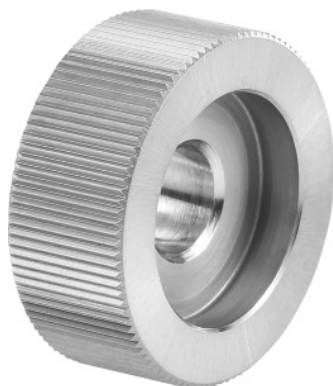




## Rádlovací kolečko PM, AA, Ø rýhovacího kolečka d1 × šířka rýhovacího kolečka b / dělení zubů: 20X8/0,6mm



### Údaje o objednávce

Artikové číslo	290150 20X8/0,6
GTIN	4030741313400
Třída artiklu	29I

### Popis

**Provedení:**

s fazetkou 45°.

Práškový kov odolný proti opotřebení (PM).

**Upozornění:**

**Další velikosti a profily k dodání na poptávku.**

### Technický popis

Rozteč zubů	0,6
Šířka rýhovacího kolečka b	8 mm
Ø d <sub>2</sub> otvoru rýhovacího kolečka	6 mm
Ø d <sub>1</sub> rýhovacího kolečka	20 mm
Ø d <sub>3</sub> zahloubení rýhovacího kolečka	13 mm
Provedení rýhovacího kolečka	AA

Druh produktu

Rádlovací nástroj

**Údaje o uživateli**

	<b>Použití</b>	<b>V<sub>c</sub></b>	<b>Kód ISO</b>
Hliník, plasty	vhodný	70 m/min	N
Hliník (krátké třísky)	vhodný	35 m/min	N
Ocel < 500 N/mm <sup>2</sup>	vhodný	60 m/min	P
Ocel < 750 N/mm <sup>2</sup>	vhodný	45 m/min	P
Ocel < 900 N/mm	vhodný	30 m/min	P
INOX < 900 N/mm <sup>2</sup>	vhodný	50 m/min	M
INOX > 900 N/mm <sup>2</sup>	vhodný	25 m/min	M
CuZn	vhodný	65 m/min	N
Olej	vhodný		
mokrý max.	omezené použití		
mokrý min.	omezené použití		