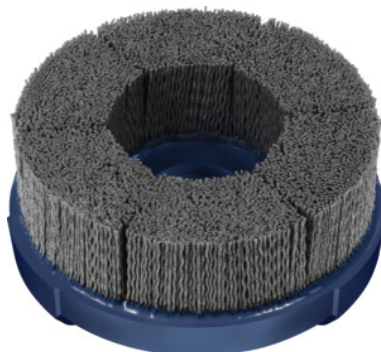


**Garant****Talířový kartáč karbid křemíku (SiC), Ø 70 mm, Zrnitost: 180****Údaje o objednávce**

Artikové číslo	575010 180
GTIN	4045197892621
Třída artiklu	51P

**Popis****Provedení:**

S podélnou drážkou k upnutí na upínací trny pro frézovací hlavy (DIN 6357) a kombinované upínací trny pro frézovací hlavy (DIN 6358).

Talířové kartáče s **velmi hustým osazením brusnými štětinami (plné osazení)** pevně zalitými v plastovém talíři. **Vysoká tvarová stabilita** díky vícenásobně vzájemně vyztuženým štětinám. Velmi dlouhá životnost.

Nylonové štětiny s velmi vysokým **podílem zrna karbidu křemíku** pro univerzální použití.

**Výhoda:**

- **Dodatečné obrábění obrobků přímo po procesu třískového obrábění.**
- **Opakovatelné výsledky díky kontinuálně uvolňované brusné zrna.**
- **Procesní spolehlivost díky vysoké tvarové stabilitě a přesnosti.**
- **Rychlá a bezpečná montáž bez dalšího příslušenství.**
- **Velmi vysoká přesnost obvodové házivosti.**

**Použití:**

Na **obráběcích centrech CNC** a při **nasazení robotů**, přednostně v **mokrém brus** s chladicími mazacími prostředky. Obrábění plochých konstrukčních dílů: přesné **odjehlování, zaoblování hran, jemné opracování** po frézování, **povrchové finišování** např. těsnicích a kontaktních ploch.

**Upozornění:**

Speciální provedení lze dodat na poptávku.

## Technický popis

Tloušťka štětín	1 mm
Stupeň jemnosti	jemný
Zrnitost	180
Posuv	2500 - 5000 mm/min
Přísuv	0,8 (jemný) – 1,5 (hrubý) mm
Atribut názvu produktu	Ø 70 mm
Ø kartáče D <sub>1</sub>	70 mm
Ø talíře D <sub>2</sub>	76 mm
Brusivo	Karbid křemíku (SiC)
Zkratka brusiva	SiC
Ø pracovní plochy	70 mm
Ø otvoru d <sub>1</sub>	22 s drážkou mm
Délka osazení H <sub>1</sub>	35 mm
Doporučené otáčky	1900 - 2300 min <sup>-1</sup>
Maximální počet otáček	4500 min <sup>-1</sup>
Druh produktu	Talířový kartáč

## Údaje o uživateli

	Použití	V <sub>c</sub>	Kód ISO
Al Mg	vhodný		
Ocel < 900 N/mm	vhodný		
Ocel < 1400 N/mm	omezené použití		
Ocel < 55 HRC	omezené použití		
Ocel < 60 HRC	omezené použití		
INOX	omezené použití		
Ti	omezené použití		

GG(G)	omezené použití
CuZn	vhodný
Uni	vhodný
mokrý max.	vhodný
suché	omezené použití

## Příslušenství

Upínací šroubs vnitřním chlazením Pro Ø trnu 22 mm	575096 22
--	-----------