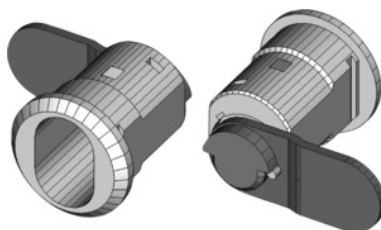




## Zámkové pouzdro 225-010-5 bez nástrčné vložky



### Údaje o objednávce

Artikové číslo	914200
GTIN	2050000977596
Třída artiklu	93B

### Popis

#### Provedení:

Zamykací jazýček 39 mm dlouhý, 15,5 mm široký, 1 mm zalomený, posun uzamčení 180°.

#### Vhodné pro :

Dvířka všech pracovních stolů KÖGL vyrobené od poloviny roku 2000 do poloviny roku 2008.

**Výjimka:** Ne pro dvířka pracovních stolů č. 931500 (pouzdro č. 914201) a ne pro pracovní stoly HOLEX č. 934100 – 934170 (pouzdro č. 914202).

#### Rozsah dodávky:

Kompletní zamykací pouzdro s válcovým adaptérem, včetně upevňovací matice.

#### Upozornění:

Ve dvířkách dílenských stolů KOMPAKT (č. 930950; 931000; 931400; 931600; 931700; 931800) vestavba pouzdra č. 914200 také od poloviny roku 2008.

### Technický popis

Vybrání pro tvar zámku	ano
Vhodné pro	Dvířka všech pracovních stolů KÖGL
Délka zamykacího jazýčku	39 mm
Možnost montáže nástrčné vložky zamykacího zařízení HO	ano
nevhodné pro	Dveře pracovních stolů č. 931500; č. 934100 – 934170

Možnost přímé montáže pomocí zasouvání nástavců	ano
Typ zavírání	Pouzdro pro cylindrický zámek
Posun uzamčení	180 stupeň
Šířka zamykacího jazýčku	15,5 mm
Pro provozní zařízení do roku výroby	Polovina 2008
Tvar zamykacího jazýčku	1 mm zalomené
Dodávka bez nástrčné vložky	ano
V dodávce je obsažen montážní materiál	ano
Materiál pouzdra	Mosaz
Pro provozní zařízení od roku výroby	Polovina 2000
Možnost výměny nástrčné vložky	ano
Druh produktu	Náhradní díl pro zamykací systém HO