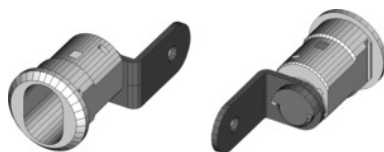




## Zámkové pouzdro 225-010-40 bez nástrčné vložky



### Údaje o objednávce

Artikové číslo	914207
GTIN	2050000977657
Třída artiklu	93B

### Popis

#### Provedení:

Zamykací jazýček zalomený, 30,5 mm dlouhý, 15,5 mm široký, posun uzamčení 180°.

#### Vhodné pro:

Všechny skříňky zásuvek dílenských stolů, systémových pracovišť, pracovních stolů, skříňek na nářadí a montážních vozíků v okruhu čísel 920000 - 920130 a 932000 - 933427; 933500, 933720 - 933900 a 934800 - 934830 od poloviny roku výroby 2000 do poloviny 2008. **Výjimka:** Ne pro dvířka ve výše uvedeném okruhu čísel (pouzdro č. 914200) a ne pro dlouhou zásuvku v dílenském stole č. 932600 (pouzdro č. 914203 od srpna 2006).

#### Rozsah dodávky:

Kompletní zamykací pouzdro s válcovým adaptérem, včetně upevňovací matice.

### Technický popis

Posun uzamčení	180 stupeň
Nevhodné pro	Dvířka v okruhu čísel zásuvkových skříní
Možnost přímé montáže pomocí zasouvání nástavců	ano
Materiál pouzdra	Mosaz
Pro provozní zařízení od roku výroby	Polovina 2000
Pro provozní zařízení do roku výroby	Polovina 2008
Šířka zamykacího jazýčku	15,5 mm

Dodávka bez nástrčné vložky	ano
Tvar zamykacího jazýčku	zalomené
Vhodné pro	Zásuvkové bloky skupiny 92, 93
Možnosť výměny nástrčné vložky	ano
Typ zavírání	Pouzdro pro cylindrický zámeček
Délka zamykacího jazýčku	30,5 mm
Vybrání pro tvar zámku	ano
V dodávce je obsažen montážní materiál	ano
Možnosť montáže nástrčné vložky zamykacího zařízení HO	ano
Druh produktu	Pouzdro zámku