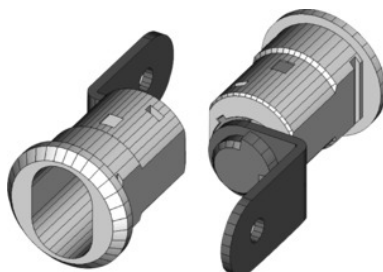




Zámkové pouzdro 225-010-41 bez nástrčné vložky



Údaje o objednávce

Artikové číslo	914209
GTIN	2050000977671
Třída artiklu	93B

Popis

Provedení:

Zamykací jazýček zalomený, 30,5 mm dlouhý, 15,5 mm široký, posun uzamčení 90°.

Vhodné pro:

Dílenský vozík GARANT č. 915500 od poloviny roku výroby 2000 do poloviny 2006. Dílenský vozík GARANT č. 916360 od poloviny roku výroby 2006. Dílenský vozík GARANT č. 914505 od poloviny roku výroby 2017.

Rozsah dodávky:

Kompletní zamykací pouzdro s válcovým adaptérem, včetně upevňovací matice.

Technický popis

Pro provozní zařízení do roku výroby	č. 915500 do poloviny 2006
Posun uzamčení	90 stupeň
V dodávce je obsažen montážní materiál	ano
Možnost výměny nástrčné vložky	ano
Možnost přímé montáže pomocí zasouvání nástavců	ano
Možnost montáže nástrčné vložky zamykacího zařízení HO	ano
Šířka zamykacího jazýčku	15,5 mm

Délka zamykacího jazýčku	30,5 mm
Dodávka bez nástrčné vložky	ano
Typ zavírání	Pouzdro pro cylindrický zámek
Vybrání pro tvar zámku	ano
Materiál pouzdra	Mosaz
Tvar zamykacího jazýčku	zalomené
Pro provozní zařízení od roku výroby	č. 915500 od poloviny 2000; č. 916360 od poloviny 2006
Druh produktu	Pouzdro zámku