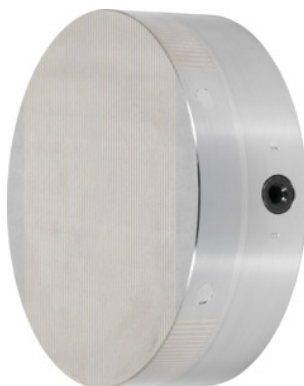




Skříčidla s permanentním magnetem, s rovnoběžným dělením pólů, Ø skříčidla: 100mm



Údaje o objednávce

Artikové číslo	380776 100
GTIN	2050001943620
Třída artiklu	33S

Popis

Provedení:

Výkonný magnetický systém s **neodymovými** magnety a malou výškou magnetického pole. Síla magnetu **plynule nastavitelná**.

Použití:

Pro broušení a soustružení.

Pro upínání malých a tenkých až středně velkých obrobků.

Upozornění:

Možnost zapracování středicího otvoru „J“.

Technický popis

Paralelní dělení pólů	1,9 mm
Výšková tolerance	0 / -1 mm
Ø roztečné kružnice	85 mm
Výška	50 mm

Hloubka středění	4 mm
Jmenovitá adhezní síla	70 N/cm ²
Výška magnetického pole	8 mm
Středicí Ø	60 mm
Ø sklíčidla	100 mm
Hmotnost	3 kg
Možný středicí otvor J	20×14 mm
Závit Ø	4×M8
Opotřebovatelnost pólové desky	5 mm
Druh produktu	Magnetické upínací pouzdro