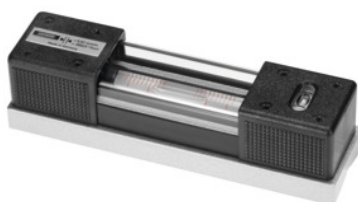




Nähtungemeinstechnik o.K.

## Maskinvaterpas, Sål Længde×nøjagtighed: 160/1mm



### Bestillingsdata

Bestillingsnummeret	468810 160/1
GTIN	4030616402161
Artikelklasse	46U

### Beskrivelse

#### Udførelse:

Kraftigt kabinet i førsteklases specialstøbegods, hammerslagslakeret. Prismatisk og flad sål med anslagsflader, der er finslebne i vinkel (vigtigt ved opmærkning, justering osv.). Alle måleflader bearbejdet helt parallelt i forhold til libelleaksen. Hhv. én langsgående og én tværgående libelle af glas. Med isolerede greb på kabinettet samt beskyttelsesglas over libellerne.

Komplet varmebeskyttelse på hele kabinettet forhindrer påvirkninger fra varmen fra hænder og åndedræt. Kabinettets udsparring giver mulighed for aflæsning af libellen fra siden. Leveres i en robust kunststofkuffert med et matchende indlæg.

#### Anvendelse:

Til indretning af flader, aksler, maskiner osv.

#### Norm:

#### DIN 877

#### Nøjagtighed:

1 = med ultrafølsom længdelibelle **0,02 mm/m.**

2 = med ultrafølsom længdelibelle **0,1 mm/m.**

4 = med normalfølsom længdelibelle **0,4 mm/m.**

#### Bemærk:

Magnetisk udførelse kan leveres på forespørgsel.

### Teknisk beskrivelse

Sål, bredde	42 mm
-------------	-------

Nøjagtighedsklasse	1
Sål, længde	160 mm
Aflæsning	0,02 mm/m
Norm	DIN 877
Emballage	Stabil boks
Kalibrering	H2
Produkttype	Vaterpas

### Services

KalibreringMaskinvaterpas / elektronisk hældningsmåler Nøjagtighed 0,02 mm/m	026620 0,02
---	-------------