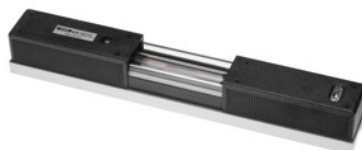




Nähtungemeisstechnik o.K.

## Maskinvaterpas, Sål Længde×nøjagtighed: 300/1mm



### Bestillingsdata

Bestillingsnummeret	468810 300/1
GTIN	4030616402307
Artikelklasse	46U

### Beskrivelse

#### Udførelse:

Kraftigt kabinet i førsteklasses specialstøbegods, hammerslagslakeret. Prismatisk og flad sål med anslagsflader, der er finslebne i vinkel (vigtigt ved opmærkning, justering osv.). Alle måleflader bearbejdet helt parallelt i forhold til libelleaksen. Hhv. én langsgående og én tværgående libelle af glas. Med isolerede greb på kabinettet samt beskyttelsesglas over libellerne.

Komplet varmebeskyttelse på hele kabinettet forhindrer påvirkninger fra varmen fra hænder og åndedræt. Kabinettets udsparring giver mulighed for aflæsning af libellen fra siden. Leveres i en robust kunststofkuffert med et matchende indlæg.

#### Anvendelse:

Til indretning af flader, aksler, maskiner osv.

#### Norm:

#### DIN 877

#### Nøjagtighed:

1 = med ultrafølsom længdelibelle **0,02 mm/m**.

2 = med ultrafølsom længdelibelle **0,1 mm/m**.

4 = med normalfølsom længdelibelle **0,4 mm/m**.

#### Bemærk:

Magnetisk udførelse kan leveres på forespørgsel.

### Teknisk beskrivelse

Nøjagtighedsklasse	1
Aflæsning	0,02 mm/m

Sål, bredde	42 mm
Sål, længde	300 mm
Norm	DIN 877
Emballage	Stabil boks
Kalibrering	H2
Produkttype	Vaterpas

### Services

KalibreringMaskinvaterpas / elektronisk hældningsmåler Nøjagtighed 0,02 mm/m	026620 0,02
---	-------------