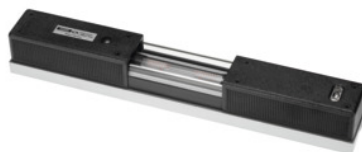




Nähtungemeisstechnik o.K.

Maskinvaterpas, Sål Længde×nøjagtighed: 300/2mm



Bestillingsdata

Bestillingsnummeret	468810 300/2
GTIN	4030616406305
Artikelklasse	46U

Beskrivelse

Udførelse:

Kraftigt kabinet i førsteklasses specialstøbegods, hammerslagslakeret. Prismatisk og flad sål med anslagsflader, der er finslebne i vinkel (vigtigt ved opmærkning, justering osv.). Alle måleflader bearbejdet helt parallelt i forhold til libelleaksen. Hhv. én langsgående og én tværgående libelle af glas. Med isolerede greb på kabinettet samt beskyttelsesglas over libellerne.

Komplet varmebeskyttelse på hele kabinettet forhindrer påvirkninger fra varmen fra hænder og åndedræt. Kabinettets udsparring giver mulighed for aflæsning af libellen fra siden. Leveres i en robust kunststofkuffert med et matchende indlæg.

Anvendelse:

Til indretning af flader, aksler, maskiner osv.

Norm:

DIN 877

Nøjagtighed:

1 = med ultrafølsom længdelibelle **0,02 mm/m**.

2 = med ultrafølsom længdelibelle **0,1 mm/m**.

4 = med normalfølsom længdelibelle **0,4 mm/m**.

Bemærk:

Magnetisk udførelse kan leveres på forespørgsel.

Teknisk beskrivelse

Nøjagtighedsklasse	2
Sål, bredde	42 mm

Aflæsning	0,1 mm/m
Sål, længde	300 mm
Norm	DIN 877
Emballage	Stabil boks
Kalibrering	H2
Produkttype	Vaterpas

Services

KalibreringMaskinvaterpas / elektronisk hældningsmåler Nøjagtighed 0,10 mm/m	026620 0,10
---	-------------