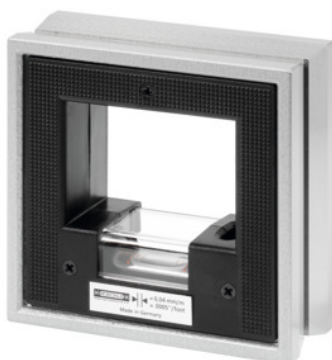




Neigungmesstechnik o.K.

Maskinvaterpas, Sål Længde×nøjagtighed: 100/2mm**Bestillingsdata**

Bestillingsnummeret	469210 100/2
GTIN	4030616426105
Artikelklasse	46U

Beskrivelse**Udførelse:**

Kraftig ramme i førsteklases specialstøbegods; hammerslagslakeret. 3 sider prismeslebne og flade. 1 side flad, alle fint slebne. Hhv. én langsgående og én tværgående libelle af glas. Den langsgående libelles følsomhed (skalaværdi) fremgår af et skilt.

Varmebeskyttelse på hele kabinettet forhindrer påvirkninger fra varmen fra hænder og åndedræt. Kabinettets udsparring giver mulighed for aflæsning af libellen fra siden.

Anvendelse:

Til indretning af horisontale og vertikale flader, aksler osv. og til præcis indretning i 90°-vinkel.

Norm:**DIN 877****Nøjagtighed:**

1 = med ultrafølsom længdelibelle **0,02 mm/m**.

2 = med ultrafølsom længdelibelle **0,1 mm/m**.

Bemærk:

Magnetisk udførelse kan leveres på forespørgsel.

Teknisk beskrivelse

Aflæsning	0,1 mm/m
-----------	----------

Sål, længde	100 mm
Nøjagtighedsklasse	2
Sål, bredde	34 mm
Standard	DIN 877
Emballage	Stabil boks
Kalibrering	H1
Produkttype	Vaterpas

Services

KalibreringRammevaterpas Nøjagtighed 0,10 mm/m	026600 0,10
--	-------------