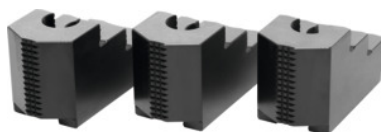




Trinpåsetningsbakkesæt, 3 dele, Til patronstype: 210



Bestillingsdata

Bestillingsnummeret	313470 210
GTIN	2050001929631
Artikelklasse	33T

Beskrivelse

Udførelse:

Fint fræsede noter og **præcisions**sløbne fortanding, **bruneret**.

Hærdet.

Anvendelse:

Til udvendig og indvendig spænding.

Materiale:

Kvalitetsprodukt fra 16MnCr5.

Passer til:

Spændepatroner fra firmaerne Schunk, Röhme og andre spændepatronfabrikater.

Specialtilbehør:

Notsten nr. 313505 – 313605.

Bemærk:

Senere indkøbte bløde bakker og trinkbakker skal udslibes i patronen til rundløb og planløb.

- **Vær opmærksom på fortandingen, notbredde (D) og hulafstande (a, b) ved tilpasning til centerpatronen.**
- **Bakker i aluminium, på forespørgsel.**

Teknisk beskrivelse

Længde L	84,3 mm
Boringsafstand a	28,7 mm
Til patronstype	210 mm
Højde H	49 mm

Boringsafstand b	19 mm
Notbredde D	17 mm
Bredde B	40 mm
Produkttype	Bakker til kilestangs-centrerpatron