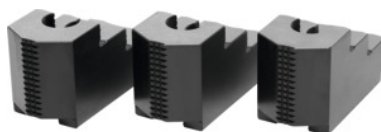




## Trinpåsetningsbakkesæt, 3 dele, Til patrontype: 250



### Bestillingsdata

Bestillingsnummeret	313470 250
GTIN	2050001929648
Artikelklasse	33T

### Beskrivelse

#### Udførelse:

**Fint fræsede** noter og **præcisionssløbne** fortanding, **bruneret**.

Hærdet.

#### Anvendelse:

Til udvendig og indvendig spænding.

#### Materiale:

Kvalitetsprodukt fra 16MnCr5.

#### Passer til:

**Spændepatroner** fra firmaerne Schunk, Röhme og andre spændepatronfabrikater.

#### Specialtilbehør:

Notsten nr. 313505 – 313605.

#### Bemærk:

**Senere indkøbte bløde bakker og trinkbakker skal udslibes i patronen til rundløb og planløb.**

- **Vær opmærksom på fortandingen, notbredde (D) og hulafstande (a, b) ved tilpasning til centerpatronen.**
- **Bakker i aluminium, på forespørgsel.**

### Teknisk beskrivelse

Højde H	58 mm
Boringsafstand a	34 mm
Længde L	103,5 mm
Notbredde D	21 mm

Boringsafstand b	25 mm
Bredde B	50 mm
Til patron type	250 mm
Produkttype	Bakker til kilestangs-centrerpatron