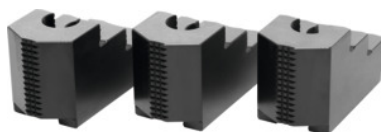




## Trinpåsetningsbakkesæt, 3 dele, Til patrontype: 315



### Bestillingsdata

Bestillingsnummeret	313470 315
GTIN	2050001929655
Artikelklasse	33T

### Beskrivelse

**Udførelse:**

**Fint fræse**de noter og **præcisions**slæbne fortanding, **bruneret**.

Hærdet.

**Anvendelse:**

Til udvendig og indvendig spænding.

**Materiale:**

Kvalitetsprodukt fra 16MnCr5.

**Passer til:**

**Spændepatroner** fra firmaerne Schunk, Röhme og andre spændepatronfabrikater.

**Specialtilbehør:**

Notsten nr. 313505 – 313605.

**Bemærk:**

**Senere indkøbte bløde bakker og trinkbakker skal udslibes i patronen til rundløb og planløb.**

- **Vær opmærksom på fortandingen, notbredde (D) og hulafstande (a, b) ved tilpasning til centerpatronen.**
- **Bakker i aluminium, på forespørgsel.**

### Teknisk beskrivelse

Længde L	128 mm
Boringsafstand a	46 mm
Højde H	58 mm
Notbredde D	21 mm

Bredde B	50 mm
Boringsafstand b	30 mm
Til patron type	315 mm
Produkttype	Bakker til kilestangs-centrerpatron