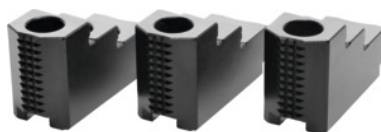




Trinpåsetningsbakkesæt, 3 dele, Til patrontype: 250



Bestillingsdata

Bestillingsnummeret	313770 250
GTIN	2050001929846
Artikelklasse	33T

Beskrivelse

Udførelse:

Fint fræsede noter og **præcisions**sløbne fortanding, **bruneret**.

Hærdet.

Anvendelse:

Til udvendig og indvendig spænding.

Materiale:

Kvalitetsprodukt fra 16MnCr5.

Passer til:

Spændepatroner fra firmaerne Schunk, Röhme og andre spændepatronfabrikater.

Specialtilbehør:

Notsten nr. 313505 – 313605.

Bemærk:

Senere indkøbte bløde bakker og trinkbakker skal udslibes i patronen til rundløb og planløb.

- **Vær opmærksom på fortandingen, notbredde (D) og hulafstande (a, b) ved tilpasning til centerpatronen.**
- **Bakker i aluminium, på forespørgsel.**

Teknisk beskrivelse

Højde H	54 mm
Boringsafstand a	25,5 mm
Bredde B	40 mm
Boringsafstand b	30 mm

Notbredde D	16 mm
Længde L	101,5 mm
Til patrontype	250 mm
Materiale	Stål 16MnCr5
passer til farvekode	Schunk spændepatron og bakker
Produkttype	Bakker til kilestangs-centrerpatron