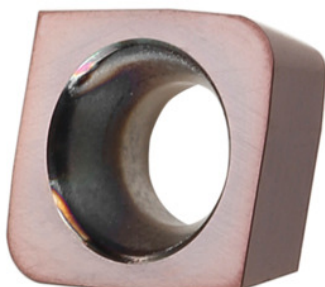


**Garant****CPHX 060210 ER, HB4015, Type: ST1400**

## Bestillingsdata

Bestillingsnummeret	212554 ST1400
GTIN	4062406099169
Artikelklasse	21A

## Beskrivelse

### Udførelse:

Koncentricitet  $\pm 0,020$  mm.

- **Vendeplatter med forbedret Wiper-geometri for en mere effektiv bearbejdning i forbindelse med fremstilling af sænker og forme.**
- **Der kan opnås ekstremt store tidsbesparelser takket være det store linjespring og den store tandtilspænding.**
- **Fræsevendeplatter med radial og aksial Wiper-geometri.**

### Anbefaling:

Ved ren planfræsning kan Vc reduceres med 30 %.

### Bemærk:

Vejledende værdier for ae 0,2 mm.

$L_{wa}$  angiver den aksiale Wiper-længde.

$L_{wr}$  angiver den radiale Wiper-længde.

Tilspænding  $f_z$  i stål  $< 1400$  N/mm<sup>2</sup>: 0,25 mm

Plattetykkelse S: 2.38 mm

## Teknisk beskrivelse

Type	ST1400
------	--------

Hjørneradius	1 mm
Plattetykkelse S	2.38 mm
ISO-kode, vendeskærsplatte	CPHX 060210 ER
Type	HB4015
Skæremateriale	HM
Længde Wiper aksial	1 mm
Længde Wiper radial	1,5 mm
Skærradius R <sub>1</sub>	1 mm
Tilspænding f <sub>z</sub> i stål < 1400 N/mm <sup>2</sup>	0,25 mm
Antal skift/skær	2
Produkttype	Vendskærsplatte til fræsning