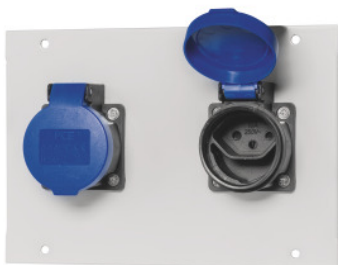


Garant**Modul til energi og medier, Modultype: CH250V/2****Bestillingsdata**

Bestillingsnummeret	928470 CH250V/2
GTIN	4062406116705
Artikelklasse	91P

Beskrivelse**Udførelse:**

I pladestål i **modulær konstruktion**. Alle stikkontaktkomponenter med **kabel og stik**. Plug and Play-system. Strømførende moduler leveres udstyret med tilslutningskabel og 3-polet stik nr. 928491 str. 3 til direkte tilslutning på fordelerblokken. Modul nr. 928470 str. CEE400/5 leveres udstyret med tilslutningskabel og 5-polet stik nr. 928491 str. 5. Alle modulerne til energiforsyning er udført som beskyttelseskontaktdåse (Schuko) og svarer til beskyttelsesklasse I.

Beskrivelse:**Tekniske data om industristiksystem (nr. 928490; 928491; 928492):**

- **Maksimal tilslutningsværdi 230 V / AC, 16 A eller 400 V / AC, 16 A.**
- **Samlet belastningsevne ved vekselstrøm: 3,5 kW.**
- **Samlet belastning ved trefasestrøm: 10,5 kW.**
- **Ledningstværsnit af de medfølgende kabler:**
 - 3 × 1,5 mm² ved vekselstrøm (L, N, PE)**
 - 5 × 1,5 mm² ved trefasestrøm (L1, L2, L3, N, PE)**
- **Beskyttelsesklasse 1**
- **Kapslingsklasse IP 20.**

Anvendelse:

Efterfølgende findes beskrivelser af vores stikkontakter med den pågældende stiktype.

Anvendelse i andre lande kan ses ud fra stiktypen.

Tyskland / DE: Type F

Schweiz / CH: Type J
 Italien / IT: Type L
 Frankrig / FR: Type E
 Tjekkiet / CZ: Type E
 England / GB: Type G
 Danmark / DK: Type K
 USA / US: Type B

Passer til:

Nr. 925885, 927325 – 927329, 928411 – 928413, 928421, 928441 – 928444, 928500 og 928510.

Lakering:

Lysegrå RAL 7035 **pulverbelægning.**

Bemærk:

- **Ved individuel bestykning med moduler er det vigtigt, at det maksimale antal af medieskinnernes delingsenheder ikke overskrides.**
- **Artikel nr. 928470 str. US110V/1 og US110V/2 må kun monteres sammen med de følgende moduler: _ON/OFF1, _COVER, _AIR/S, _NET, _USB, _USB/5V_LINK.**
- **Første tilslutning samt tilslutning af stik- eller kontaktdele på ledninger skal altid foretages af en elektriker.**

Teknisk beskrivelse

Beskrivelse	2 Schuko-stikkontakter med klapdæksel
Inddelingsenhed	2E
Nominel spænding	250 V
Nom. strøm	10 A
Vægt	0,2 kg
Højde	137 mm
Bredde	200 mm
Antal stikkontakter type J	2
Stiktype indgang	GST-stiksystem
Tænd/sluk-kontakt	nej
Stikkontakt type	J
Strømtype	AC
Materialetykkelse	1,5 mm
Farveudvalg	RAL 9002, 7035, 7005, 7016, 6011, 5018, 5012, 5011, 5005, 3003

Produkttype

Energimodul