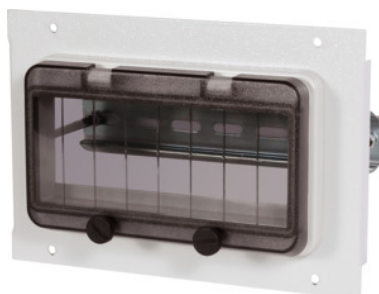


**Garant****Modul til energi og medier, Modultype: COVER****Bestillingsdata**

Bestillingsnummeret	928470 COVER
GTIN	4062406131784
Artikelklasse	91P

**Beskrivelse****Udførelse:**

I pladestål i **modulær konstruktion**. Alle stikkontaktkomponenter med **kabel og stik**. Plug and Play-system. Strømførende moduler leveres udstyret med tilslutningskabel og 3-polet stik nr. 928491 str. 3 til direkte tilslutning på fordelerblokken. Modul nr. 928470 str. CEE400/5 leveres udstyret med tilslutningskabel og 5-polet stik nr. 928491 str. 5.

**Beskrivelse:****Tekniske data om industristiks-system (nr. 928490; 928491; 928492):**

- **Maksimal tilslutningsværdi 230 V / AC, 16 A eller 400 V / AC, 16 A.**
- **Samlet belastningsevne ved vekselstrøm: 3,5 kW.**
- **Samlet belastning ved trefasestrøm: 10,5 kW.**
- **Ledningstværsnit af de medfølgende kabler:**
  - 3 × 1,5 mm<sup>2</sup> ved vekselstrøm (L, N, PE)**
  - 5 × 1,5 mm<sup>2</sup> ved trefasestrøm (L1, L2, L3, N, PE)**
- **Beskyttelsesklasse 1**
- **Kapslingsklasse IP 20.**

**Anvendelse:**

Efterfølgende findes beskrivelser af vores stikkontakter med den pågældende stiktype.

Anvendelse i andre lande kan ses ud fra stiktypen.

Tyskland / DE: Type F

Schweiz / CH: Type J

Italien / IT: Type L

Frankrig / FR: Type E  
Tjekkiet / CZ: Type E  
England / GB: Type G  
Danmark / DK: Type K  
USA / US: Type B

**Passer til:**

Nr. 925885, 927325 – 927329, 928411 – 928413, 928421, 928441 – 928444, 928500 og 928510.

**Lakering:**

Lysegrå RAL 7035 **pulverbelægning.**

**Bemærk:**

- **Ved individuel bestykning med moduler er det vigtigt, at det maksimale antal af medieskinnernes delingsenheder ikke overskrides.**
- **Artikel nr. 928470 str. US110V/1 og US110V/2 må kun monteres sammen med de følgende moduler: \_ON/OFF1, \_COVER, \_AIR/S, \_NET, \_USB, \_USB/5V\_LINK.**
- **Første tilslutning samt tilslutning af stik- eller kontaktdele på ledninger skal altid foretages af en elektriker.**

## Teknisk beskrivelse

Udførelse	indvendigt mål 165×50 mm
Inddelingsenhed	2E
Beskrivelse	Beskyttelseshus med hatskinne og gennemsigtigt klappdæksel til lednings- og HFI-relæ
Højde	137 mm
Vægt	0,2 kg
Bredde	200 mm
Materialetykkelse	1,5 mm
Farveudvalg	RAL 9002, 7035, 7005, 7016, 6011, 5018, 5012, 5011, 5005, 3003
Produkttype	Energimodul