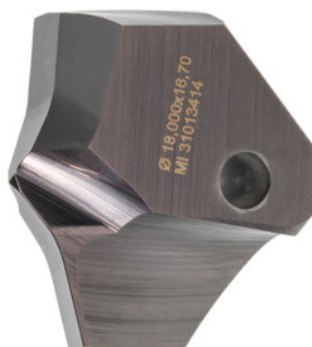


**Garant****HiPer-Drill skæreforsatser m7, HB3040, Ø D: 19,8mm****Bestillingsdata**

|                     |               |
|---------------------|---------------|
| Bestillingsnummeret | 231645 19,8   |
| GTIN                | 4062406162900 |
| Artikelklasse       | 21M           |

**Beskrivelse****Udførelse:**

Prismatisk slebet skærforsats til præcis positionering og stabil opspænding.

Rundløbsnøjagtighed i monteret tilstand  $\leq 20 \mu\text{m}$ . Til boringer op til nøjagtighed IT9.

**Speciel pyramideformet tilspidsning**, optimal forboring – selv under ustabile betingelser og med lange værktøjsudhæng.

Som f.eks. ved bearbejdning af plader og ståldragere. Egner sig også til pakkeboring.

**Bemærk:**

Boreddybde uden indvendig køling op til maks.  $1 \times D$ .

Skæredata gælder for grundelement  $5 \times D$ .

Lav kun pilotboringer med skæreindsatser af samme type.

**Teknisk beskrivelse**

|                            |                  |
|----------------------------|------------------|
| Serie                      | HiPer-Drill      |
| Ø D                        | 19,8 mm          |
| til basiselement størrelse | 19 mm            |
| Boranvendelse              | Boring af pakker |

|  |                         |
|--|-------------------------|
| Tilspænding f i stål < 750 N/mm <sup>2</sup> | 0,3 mm/o                |
| Antal skift/skær                             | 1                       |
| Belægning                                    | TiAlN                   |
| Spidsvinkel                                  | 160 grader              |
| Type   | HB3040                  |
| Skæremateriale                               | HM                      |
| Semi-standard                                | ja                      |
| Antal skær Z                                 | 2                       |
| Produkttype                                  | Skæreforsats til boring |

### Brugerdata

|                              | Egnet til      | V <sub>c</sub> | ISO-kode |
|------------------------------|----------------|----------------|----------|
| Stål < 500 N/mm <sup>2</sup> | egnet          | 140 m/min      | P        |
| Stål < 750 N/mm <sup>2</sup> | egnet          | 120 m/min      | P        |
| Stål < 900 N/mm <sup>2</sup> | egnet          | 100 m/min      | P        |
| GG (G)                       | betinget egnet | 80 m/min       | K        |
| våd, maksimal                | egnet          |                |          |
| våd, minimal                 | betinget egnet |                |          |
| tør                          | betinget egnet |                |          |