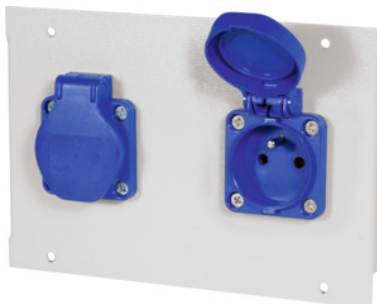


Garant GRIDLINE

**ESD-modul til energi og medier, Modultype: CZ250V/2****Bestillingsdata**

|                     |                 |
|---------------------|-----------------|
| Bestillingsnummeret | 972220 CZ250V/2 |
| GTIN                | 4062406167790   |
| Artikelklasse       | 9GW             |

**Beskrivelse****Udførelse:**

I pladestål i **modulær konstruktion**. Alle stikkontaktkomponenter med **kabel og stik**. Plug and Play-system. Strømførende moduler leveres udstyret med tilslutningskabel og 3-polet stik nr. 928491 str. 3 til direkte tilslutning på fordelerblokken. Modul nr. 928470 str. CEE400/5 leveres udstyret med tilslutningskabel og 5-polet stik nr. 928491 str. 5. Alle modulerne til energiforsyning er udført som beskyttelseskontaktdåse (Schuko) og svarer til beskyttelsesklasse I.

**Beskrivelse:****Tekniske data om industristiksystem (nr. 928490; 928491; 928492):**

- **Maksimal tilslutningsværdi 230 V / AC, 16 A eller 400 V / AC, 16 A.**
- **Samlet belastningsevne ved vekselstrøm: 3,5 kW.**
- **Samlet belastning ved trefasestrøm: 10,5 kW.**
- **Ledningstværsnit af de medfølgende kabler:**
  - 3 × 1,5 mm<sup>2</sup> ved vekselstrøm (L, N, PE)**
  - 5 × 1,5 mm<sup>2</sup> ved trefasestrøm (L1, L2, L3, N, PE)**
- **Beskyttelsesklasse 1**
- **Kapslingsklasse IP 20.**

**Anvendelse:**

Efterfølgende findes beskrivelser af vores stikkontakter med den pågældende stiktype.

Anvendelse i andre lande kan ses ud fra stiktypen.

Tyskland / DE: Type F

Schweiz / CH: Type J

Italien / IT: Type L  
 Frankrig / FR: Type E  
 Tjekkiet / CZ: Type E  
 England / GB: Type G  
 Danmark / DK: Type K  
 USA / US: Type B

**Passer til:**

Nr. 972200 – 972203.

**Lakering:**

Lysegrå som RAL 7035 **ESD-pulverlakeret.**

**Bemærk:**

- **Ved individuel bestykning med moduler er det vigtigt, at det maksimale antal af medieskinnernes delingsenheder ikke overskrides.**
- **Artikel nr. 972220 str. US110V/1 og US110V/2 må kun monteres sammen med de følgende moduler: \_ON/OFF1, \_COVER, \_AIR/S, \_NET, \_USB, \_USB/5V, \_LINK.**
- **Alle kunststofdele (f.eks. dæksler) er ikke ESD-ledende.**
- **Første tilslutning samt tilslutning af stik- og kontaktdele fra ledninger skal altid foretages af en elektriker.**

## Teknisk beskrivelse

|                            |                                |
|----------------------------|--------------------------------|
| Nominel spænding           | 250 V                          |
| Inddelingsenhed            | 2E                             |
| Nom. strøm                 | 16 A                           |
| Beskrivelse                | 2 stikkontakter med klapdæksel |
| Antal stikkontakter type E | 2                              |
| Tænd/sluk-kontakt          | nej                            |
| Stiktype indgang           | GST-stiksystem                 |
| Stikkontakt type           | E                              |
| Strømtype                  | AC                             |
| Materialetykkelse          | 1,5 mm                         |
| elektrostatisk egenskab    | EGB/ESD                        |
| Produkttype                | Energimodul                    |