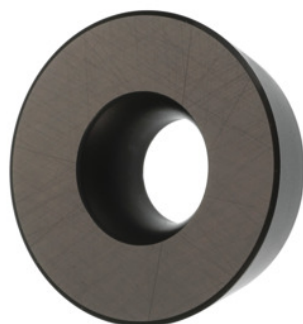


**Garant****RDHW 1604 MOT, HB7525, Type: ST900****Bestillingsdata**

Bestillingsnummeret	212296 ST900
GTIN	4045197761262
Artikelklasse	21A

**Beskrivelse****Udførelse:**

Alle vendeskærsplatter egner sig både til anvendelse med 0° negativ og med 7° positiv holdere.

**Bemærk:**

Vejledende værdier for  $a_e = 0,3 \times D$  /  $a_{pmax} = 5,0$  mm.

Tilspænding  $f_z$  pr. tand: 0,3 mm

ISO-kode, vendeskærsplatte: RDHW 1604 MOTN

Type: ST900

**Teknisk beskrivelse**

Type	ST900
ISO-kode, vendeskærsplatte	RDHW 1604 MOTN
Skæremateriale	HM
Type	HB7525
Tilspænding $f_z$ pr. tand	0,3 mm

Antal skift/skær	1
Produkttype	Vendeskærsplatte til fræsning

## Brugerdata

	Egnet til	V <sub>c</sub>	ISO-kode
Stål < 500 N/mm <sup>2</sup>	egnet	380 m/min	P
Stål < 750 N/mm <sup>2</sup>	egnet	290 m/min	P
Stål < 900 N/mm <sup>2</sup>	egnet	240 m/min	P
Stål < 1100 N/mm <sup>2</sup>	betinget egnet	210 m/min	P
Stål < 1400 N/mm <sup>2</sup>	betinget egnet	170 m/min	P
INOX < 900 N/mm <sup>2</sup>	betinget egnet	240 m/min	M
INOX > 900 N/mm <sup>2</sup>	betinget egnet	170 m/min	M
GG (G)	betinget egnet	200 m/min	K
Olie	egnet		
våd, maksimal	egnet		
våd, minimal	egnet		
tør	egnet		
Luft	egnet		