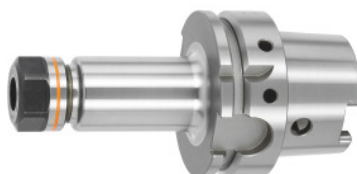


**Garant****ER-spændetangspatron, HSK-A 63 lang, til ER-spændepatronstørrelse: 20****Bestillingsdata**

Bestillingsnummeret	305390 20
GTIN	4045197762542
Artikelklasse	31A

**Beskrivelse****Udførelse:**

Med Balluff-/RFID-chip-boring.

Med Ballufchip-boring.

**Anvendelse:**

Til opspænding af værktøj med cylinderskafti ER-spændepatroner iht. DIN 6499 – form A og B.

**Leveringsomfang:**

Inklusive belagt High-speed-spændemøtrik.

**Specialtilbehør:**

Kølemiddelrør nr. 309880, topnøgle nr. 309890, ER-spændepatroner, nr. 308881 – 309434, ER-spændenøgler nr. 309680 eller 613300.

**Teknisk beskrivelse**

Udragende længde, A-mål	100 mm
Til ER-spændetænger	20
Udvendig Ø D	34 mm
Spændeområde	1 - 13 mm
Adapter	HSK-A 63 lang
Holder-standard	DIN 69882-6
Holder-standard	DIN 69893

Holder-standard	ISO 12164-1
Form	A
Afbalanceringsgrad G ved omdrejningstal	G 2,5 ved 25000 min <sup>-1</sup>
Rundløbsnøjagtighed	≤ 3 μm
Spåntagningsstrategi	HSC
Balluffchip-boring	ja
Produkttype	Spændepatron

## Tilbehør

ER-spændetang Nom. spænde-Ø d 1 mm	308911 1
ER-spændetang Nom. spænde-Ø d 1,5 mm	308911 1,5
ER-spændetang Nom. spænde-Ø d 10 mm	308911 10
ER-spændetang Nom. spænde-Ø d 2 mm	308911 2
ER-spændetang Nom. spænde-Ø d 2,5 mm	308911 2,5
ER-spændetang Nom. spænde-Ø d 3 mm	308911 3
ER-spændetang Nom. spænde-Ø d 4 mm	308911 4
ER-spændetang Nom. spænde-Ø d 5 mm	308911 5
ER-spændetang Nom. spænde-Ø d 6 mm	308911 6
ER-spændetang Nom. spænde-Ø d 7 mm	308911 7
ER-spændetang Nom. spænde-Ø d 8 mm	308911 8
ER-spændetang Nom. spænde-Ø d 9 mm	308911 9
ER-spændetangmed tætning Nom. spænde-Ø d 10 mm	308916 10
ER-spændetangmed tætning Nom. spænde-Ø d 11 mm	308916 11
ER-spændetangmed tætning Nom. spænde-Ø d 12 mm	308916 12
ER-spændetangmed tætning Nom. spænde-Ø d 3 mm	308916 3
ER-spændetangmed tætning Nom. spænde-Ø d 4 mm	308916 4
ER-spændetangmed tætning Nom. spænde-Ø d 5 mm	308916 5
ER-spændetangmed tætning Nom. spænde-Ø d 6 mm	308916 6

ER-spændetangmed tætning Nom. spænde-Ø d 7 mm	308916 7
ER-spændetangmed tætning Nom. spænde-Ø d 8 mm	308916 8
ER-spændetangmed tætning Nom. spænde-Ø d 9 mm	308916 9
ER-spændetang Nom. spænde-Ø d 1 mm	308930 1
ER-spændetang Nom. spænde-Ø d 10 mm	308930 10
ER-spændetang Nom. spænde-Ø d 11 mm	308930 11
ER-spændetang Nom. spænde-Ø d 12 mm	308930 12
ER-spændetang Nom. spænde-Ø d 13 mm	308930 13
ER-spændetang Nom. spænde-Ø d 2 mm	308930 2
ER-spændetang Nom. spænde-Ø d 3 mm	308930 3
ER-spændetang Nom. spænde-Ø d 4 mm	308930 4
ER-spændetang Nom. spænde-Ø d 5 mm	308930 5
ER-spændetang Nom. spænde-Ø d 6 mm	308930 6
ER-spændetang Nom. spænde-Ø d 7 mm	308930 7
ER-spændetang Nom. spænde-Ø d 8 mm	308930 8
ER-spændetang Nom. spænde-Ø d 9 mm	308930 9
ER-spændetangssæt, 12 dele, 2-13mm	309016
ER-spændetangssæt, 7 dele, 3, 4, 5, 6, 8, 10, 12mmmed tætning	309018
Gaffelnøgle Nøglestørrelse 25 mm	613300 25