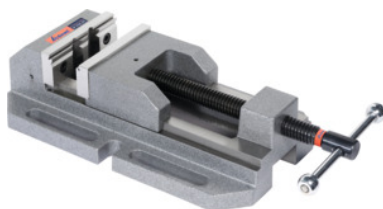


Garant**Skruestik til boremaskine, Kæbebredde A: 100mm****Bestillingsdata**

Bestillingsnummeret	365035 100
GTIN	4045197770684
Artikelklasse	31S

Beskrivelse**Udførelse:**

- **Stabil konstruktion med kraftigt spindel.**
- **Hærdede og slebne bakker.**
- **Præcis opspænding takket være fladbaneføringen.**
- **Én bakke med horisontal- og vertikalprisme til runde emner og én bakke i glat udførelse.**
- **Ved opspænding af flade emner er begge bakker forskudt.**
- **Patentanmeldt integreret excentrisk hurtigspændeanordning, der giver et sikkert greb om boremaskinehovedet.**
- **Den hurtige fastspænding i området omkring rillerne gør det muligt at bearbejde det fastspændte emne fleksibelt og effektivt i enhver position på hele boremaskinens bord uden at skulle spænde det fast igen.**

Anvendelse:

Til hurtig opspænding af emner på boremaskiner.

Materiale:

Element og bevægelige bakker i specialstøbegods.

Nøjagtighed:

Inden for **0,10** mm.

Teknisk beskrivelse

Basisenhedsbredde B	174 mm
Basisenhedslængde a	286 mm

Farvekode til passende tilbehør	BM-skruestik, blå
Kæbehøjde C	32 mm
Spændenoter, afstand	141 mm
Spændenoter, bredde	17 mm
Samlet højde c	82 mm
Vægt	11,7 kg
Kæbebredde A	100 mm
Maks. samlet længde L ₄	474 mm
Spændeområde b	143 mm
Produkttype	Skruestik til boremaskine

Tilbehør

Reservebakker, par (2 stk.) til hurtigspændeskruestik og skruestik til boremaskiner Til type 100	365036 100
Anslag Type 1	365028 1
Føringsskinne til nr. 365023	365025
Reservespindel til håndskruestik til boremaskiner Til type 100	365037 100