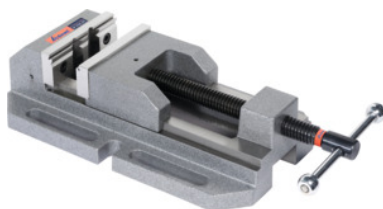


**Garant****Skruestik til boremaskine, Kæbebredde A: 120mm****Bestillingsdata**

Bestillingsnummeret	365035 120
GTIN	4045197770691
Artikelklasse	31S

**Beskrivelse****Udførelse:**

- **Stabil konstruktion med kraftigt spindel.**
- **Hærdede og slebne bakker.**
- **Præcis opspænding takket være fladbaneføringen.**
- **Én bakke med horisontal- og vertikalprisme til runde emner og én bakke i glat udførelse.**
- **Ved opspænding af flade emner er begge bakker forskudt.**
- **Patentanmeldt integreret excentrisk hurtigspændeanordning, der giver et sikkert greb om boremaskinehovedet.**
- **Den hurtige fastspænding i området omkring rillerne gør det muligt at bearbejde det fastspændte emne fleksibelt og effektivt i enhver position på hele boremaskinens bord uden at skulle spænde det fast igen.**

**Anvendelse:**

Til hurtig opspænding af emner på boremaskiner.

**Materiale:**

Element og bevægelige bakker i specialstøbegods.

**Nøjagtighed:**

Inden for **0,10** mm.

**Teknisk beskrivelse**

Samlet højde c	90 mm
Spændeområde b	173 mm

Kæbehøjde C	40 mm
Farvekode til passende tilbehør	BM-skruestik, grå
Maks. samlet længde L <sub>4</sub>	556 mm
Spændenoter, afstand	160 mm
Kæbebredde A	120 mm
Basisenhedslængde a	340 mm
Vægt	18 kg
Spændenoter, bredde	17 mm
Basisenhedsbredde B	193 mm
Produkttype	Skruestik til boremaskine

## Tilbehør

Anslag Type 2	365028 2
Reservebakker, par (2 stk.) til hurtigspændeskruestik og skruestik til boremaskiner Til type 120	365036 120
Føringsskinne til nr. 365023	365025
Reservespindel til håndskruestik til boremaskiner Til type 120	365037 120