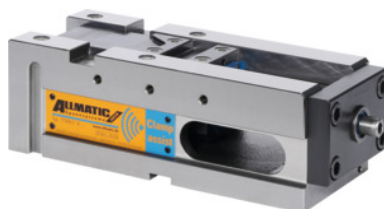




## NC-højtryksspænder TITAN 2 med spændekraftmålefunktion „Clamp assist“, Type: 125K



### Bestillingsdata

Bestillingsnummeret	361304 125K
GTIN	4250364402859
Artikelklasse	34A

### Beskrivelse

#### Udførelse:

#### Kendetegn:

Spænder til modulært spændesystem.

**Forstørret kraftvandring af hensyn til mere sikker opspænding af råemner i kombination med nedholderfunktion.**

Bakker med M12 cylinderskruer.

8 mm mistet spændekant ved nedholder. 3 mm ved Gripp.

Opspænding tæt på de neutrale fibre er mulig.

Spændebakker fra tidligere modeller er compatible.

Udgangsåbning til kølemidler og spåner. Præcise rettenoter.

Gevind til emneanslag og forlænger.

Maksimal spændekraft 40 kN.

Føringsbane, induktionshærdet. Sider, over- og underside slebet.

#### Egenskab:

Kan anvendes lodret.

#### Fordel:

Præcis, kraftig multifunktions-højtryksspænder.

- **Pålidelig opspænding af råemne vha. højtryksspindel med ekstra lang kraftvandring.**
- **Præcis bearbejdning af færdige dele, basisenhed bearbejdet på alle sider.**

#### Funktion:

**Spænding kun med indstillelig momentnøgle (maks. 30 Nm).**

Med speciel højtryksspindel og mekanisk kraftforstærker.

Højtryksspindel udstyret med målesensorteknologi, komplet indkapslet. Trådløs overførsel af spænde kræfterne (2,4 GHz) til målesystem nr. 361306. Ufølsom over for vibrationer, kølemiddelbeskyttet.

**Anvendelse:**

**Til traditionel opspænding, grebsspænding og nedholderspænding.** Opspænding af **råemner, skærebrænder- og savsnit** ved indtrængning af **hærdede og udskiftelige grebselementer** i emnet. Egnede til alle materialer op til en styrke på 1000 N/mm<sup>2</sup>. Kan indsættes vandret og sideværts.

Til måling og kontrol af de **ægte** spænde kræfter.

**Leveringsomfang:**

Inklusive 3 stiftnøgler, 12-kantet top str. 14, 4 spændejern.

**Specialtilbehør:**

Bakker, se nr. 361331 – 361970.

Momentnøgle nr. 656050 str. 60.

**Bemærk:**

Elektronisk modtageenhed „Clamp assist“, se nr. 361306. Mulighed for forlængelse af spændvidde ved hjælp af basisenhed nr. 360420 str. 125.

Vægt: 22 kg

Samlet længde L: 318 mm

Basisenhedslængde a: 280 mm

Basisenhedsbredde B: 126 mm

Basisenhedshøjde c: 100 mm

f: 21 mm

## Teknisk beskrivelse

Basisenhedsbredde B	126 mm
r	77 mm
Basisenhedshøjde c	100 mm
m	139 mm
Basisenhedslængde a	280 mm
f	21 mm
Tværnøt	20 mm
Samlet længde L	318 mm
Type	125K
g	24 mm
Længdenøt	20 mm
Farvekode til passende tilbehør	Titan 2

Vægt	22 kg
Serie	Titan 2
Produkttype	Maskinskruestik

## Tilbehør

Grebsindsats HM, højde 7,1 – 8,6 mm Type	361242
Konsol Til type 125K	361230 125K
Trinbakke til gribeindsatser Mobil Til type 125	361347 125
Spændekraftmålesystem "Clamp assist" Type CA	361306 CA
Emnestop	360555
Emnestop, 3-dimensionalt Type 125	360435 125
5-sidede bakker Til type MOBIL	361361 MOBIL
Grebsindsats med 2 spidser, højde 3,7 – 5,2 mm Type	361238
5-sidede bakker Til type FIX	361361 FIX
Grebsindsats, højde 5,5 mm rund Type	361250
Breddereduceret grebsbakke, 64 mm bevægelig Til type 125	361355 125
Breddereduceret grebsbakke, 64 mm fast Til type 125	361356 125
Bærerbakke pendulerende, mobil Til type 125	361336 125
Grebsindsats med 2 spidser, højde 5,2 – 6,7 mm Type	361240
Breddereduceret bakke Mobil Til type 125	361353 125
Trinbakke til gribeindsatser fast Til type 125	361348 125
Kuffertsæt (til 5-sidet bakke)	361365
Breddereduceret bakke fast Til type 125	361354 125
Pull down-sæt, kuffert Til type 2	361346 2
Pull down-sæt, kuffert Til type 1	361346 1
Grebsindsats med 4 spidser, højde 3,7 – 5,2 mm Type	361241
Bærerbakke mobil, stiv Til type 125	361340 125

Bærerbakke fast Til type 125

361331 125

Spændeindsats med belægning, højde 5,2 – 6,7 mm glat  
Type

361245