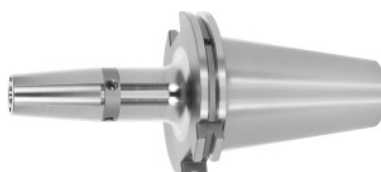


Garant**Krympepatron med kølekanalboringer, SK 50 A = 120, Spænde-Ø D1: 10mm****Bestillingsdata**

Bestillingsnummeret	302308 10
GTIN	4062406544621
Artikelklasse	31A

Beskrivelse**Udførelse:**

- Højvarmefast stål.
- Str. 3 – 5 til HM, fra str. 6 mm til HSS og HM.
- Alle skafter slebne efter hærkning (rolig gang!).
- Mit RFID / balluffchip-boring.

Med kølekanaler og låsbare gevind.

Kølekanaler ved spænde-Ø D1: 3, 4 og 5 mm ikke låsbar.

Anvendelse:

Til spænding af værktøj med cylinderskaft med tolerance h6.

Egnet til induktiv-, kontakt- og varmluftskrympeudstyr.

Specialtilbehør:

Spændebolte (AB) nr. 308600 – 308800, AB-spændenøgler nr. 308820 / 308835, krympepatronforlængere nr. 302410 – 302419. Krympeapparater, tilbehør nr. 354210 – 354450, afbalanceringskruesæt nr. 309906 str. 180.

Teknisk beskrivelse

Ø D ₂	24 mm
Spænde-Ø D ₁	10 mm
Udragende længde, A-mål	120 mm
Kølekanaler	låsbar
Udvendig Ø D	31,4 mm

Adapter	SK 50 A = 120
Holder-standard	ISO 7388-1
Form	ADB
Afbalanceringsgrad G ved omdrejningstal	G 2,5 ved 25000 min ⁻¹
Rundløbsnøjagtighed	≤ 3 µm
Spåntagningsstrategi	HSC
Spåntagningsstrategi	HPC
Produkttype	Krympepatron

Tilbehør

Krympepatronforlænger 4,5° med længdeindstillingskrue Ø d / Ø D1 25/10 mm	302412 25/10
Spændebolt, 18CrNiMo7tætnet, form B Passer til konus 50	308615 50
Krympepatronforlænger 4,5° uden længdeindstillingskrue, med kølekanalboringer Ø d / Ø D1 32/10 mm	302414 32/10
Specialspændebolt uden indvendigt gevindtætnet Passer til konus 50	308720 50
Spændenøgler til antræksbolte DIN ISO 7388-1 (tidligere DIN 69872) passer til konusdornstørrelse 50	308820 50
Antræksboltetætnet, form B Passer til konus 50	308620 50
Spændenøgler til antræksbolte ISO 7388 passer til konusdornstørrelse 50	308830 50
Antræksbolteform B Passer til konus 50	308640 50
Antræksboltetætnet Passer til konus 50	308660 50
Køleenhed Type CU1	354215 CU1
Spændebolt 90° tætnet Passer til konus 50	308795 50
Antræksboltetætnet, form A Passer til konus 50	308610 50
Krympepatronforlænger 4,5° uden længdeindstillingskrue Ø d / Ø D1 25/10 mm	302410 25/10
Antræksbolteform A Passer til konus 50	308600 50

Køleadapter kort4,5° Til spænde-Ø 9,1-12 mm	354235 9,1-12
Antræksboltetætnet, form B Passer til konus 50	308650 50
Spændebolt 60°tætnet Passer til konus 50	308785 50
Krympepatronforlænger 4,5°uden længdeindstillingsskrue Ø d / Ø D1 32/10 mm	302416 32/10
Krympepatronforlænger 4,5°uden længdeindstillingsskrue Ø d / Ø D1 32/10 mm	302410 32/10
Specialspændebolt med indvendigt gevind Passer til konus 50	308740 50
Køleadapter lang4,5° Til spænde-Ø 9,1-12 mm	354236 9,1-12
Spændebolt, 18CrNiMo7Form A Passer til konus 50	308605 50
Spændebolt 45°tætnet Passer til konus 50	308765 50
Krympepatronforlænger 3°, vibrationsdæmpet Ø d / Ø D1 20/10 mm	302415 20/10
Skifteskive til spoleSU1 Til spænde-Ø 6-12 mm	354240 6-12
Spændebolt 90°tætnet Passer til konus 50	308790 50
Krympepatronforlænger 4,5°med længdeindstillingsskrue Ø d / Ø D1 32/10 mm	302412 32/10
Krympepatronforlænger 4,5°uden længdeindstillingsskrue Ø d / Ø D1 25/10 mm	302416 25/10
Spændebolt 45°tætnet Passer til konus 50	308760 50
Værktøjsbasisholdertil SK til SK-konusskaft 50	354225 50