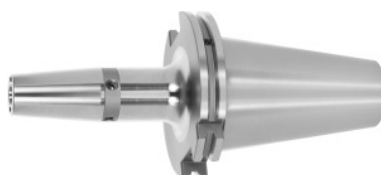


**Garant****Krympepatron med kølekanalboringer, SK 50 A = 120, Spænde-Ø D1: 12mm****Bestillingsdata**

Bestillingsnummeret	302308 12
GTIN	4062406544638
Artikelklasse	31A

**Beskrivelse****Udførelse:**

- Højvarmefast stål.
- Str. 3 – 5 til HM, fra str. 6 mm til HSS og HM.
- Alle skafter slebne efter hærkning (rolig gang!).
- Mit RFID / balluffchip-boring.

Med **kølekanaler** og låsbare gevind.

Kølekanaler ved spænde-Ø D1: 3, 4 og 5 mm ikke låsbar.

**Anvendelse:**

Til spænding af værktøj med cylinderskaft med tolerance h6.

Egnet til induktiv-, kontakt- og varmluftskrympeudstyr.

**Specialtilbehør:**

Spændebolte (AB) nr. 308600 – 308800, AB-spændenøgler nr. 308820 / 308835, krympepatronforlængere nr. 302410 – 302419. Krympeapparater, tilbehør nr. 354210 – 354450, afbalanceringsskruesæt nr. 309906 str. 180.

**Teknisk beskrivelse**

Udvendig Ø D	31,4 mm
Ø D <sub>2</sub>	24 mm
Udragende længde, A-mål	120 mm
Kølekanaler	låsbar
Spænde-Ø D <sub>1</sub>	12 mm

Adapter	SK 50 A = 120
Holder-standard	ISO 7388-1
Form	ADB
Afbalanceringsgrad G ved omdrejningstal	G 2,5 ved 25000 min <sup>-1</sup>
Rundløbsnøjagtighed	≤ 3 µm
Spåntagningsstrategi	HSC
Spåntagningsstrategi	HPC
Produkttype	Krympepatron

## Tilbehør

Antræksboltetætnet, form B Passer til konus 50	308620 50
Køleadapter kort4,5° Til spænde-Ø 9,1-12 mm	354235 9,1-12
AntræksbolteForm A Passer til konus 50	308600 50
Krympepatronforlænger 4,5°uden længdeindstillingsskrue Ø d / Ø D1 25/12 mm	302410 25/12
Skifteskive til spoleSU1 Til spænde-Ø 12-20 mm	354240 12-20
Spændenøgler til antræksbolteDIN ISO 7388-1 (tidligere DIN 69872) passer til konusdornstørrelse 50	308820 50
Krympepatronforlænger 4,5°med længdeindstillingsskrue Ø d / Ø D1 25/12 mm	302412 25/12
Specialspændebolt uden indvendigt gevindtætnet Passer til konus 50	308720 50
Spændenøgler til antræksbolteISO 7388 passer til konusdornstørrelse 50	308830 50
Spændebolt, 18CrNiMo7tætnet, form B Passer til konus 50	308615 50
Krympepatronforlænger 4,5°uden længdeindstillingsskrue Ø d / Ø D1 32/12 mm	302410 32/12
Køleadapter lang4,5° Til spænde-Ø 9,1-12 mm	354236 9,1-12
Specialspændebolt med indvendigt gevind Passer til konus 50	308740 50

Antræksboltetætnet Passer til konus 50	308660 50
Spændebolt 60°tætnet Passer til konus 50	308785 50
Krympepatronforlænger 3°, vibrationsdæmpet Ø d / Ø D1 20/12 mm	302415 20/12
Køleenhed Type CU1	354215 CU1
Antræksboltetætnet, form A Passer til konus 50	308610 50
Antræksboltetætnet, form B Passer til konus 50	308650 50
Krympepatronforlænger 4,5°med længdeindstillingsskrue Ø d / Ø D1 32/12 mm	302412 32/12
Krympepatronforlænger 4,5°uden længdeindstillingsskrue Ø d / Ø D1 25/12 mm	302416 25/12
Værktøjsbasisholdertil SK til SK-konusskaft 50	354225 50
Spændebolt 45°tætnet Passer til konus 50	308765 50
Krympepatronforlænger 4,5°uden længdeindstillingsskrue Ø d / Ø D1 32/12 mm	302416 32/12
Spændebolt 90°tætnet Passer til konus 50	308790 50
Skifteskive til spoleSU1 Til spænde-Ø 6-12 mm	354240 6-12
Antræksbolteform B Passer til konus 50	308640 50
Spændebolt 45°tætnet Passer til konus 50	308760 50
Spændebolt 90°tætnet Passer til konus 50	308795 50
Spændebolt, 18CrNiMo7Form A Passer til konus 50	308605 50