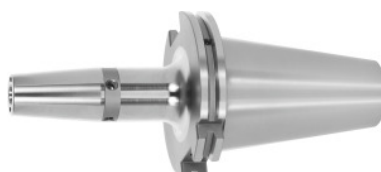


Garant**Krympepatron med kølekanalboringer, SK 50 A = 120, Spænde-Ø D1: 16mm****Bestillingsdata**

Bestillingsnummeret	302308 16
GTIN	4062406544652
Artikelklasse	31A

Beskrivelse**Udførelse:**

- Højvarmefast stål.
- Str. 3 – 5 til HM, fra str. 6 mm til HSS og HM.
- Alle skafter slebne efter hærkning (rolig gang!).
- Mit RFID / balluffchip-boring.

Med kølekanaler og låsbare gevind.

Kølekanaler ved spænde-Ø D1: 3, 4 og 5 mm ikke låsbar.

Anvendelse:

Til spænding af værktøj med cylinderskaft med tolerance h6.

Egnet til induktiv-, kontakt- og varmluftskrympeudstyr.

Specialtilbehør:

Spændebolte (AB) nr. 308600 – 308800, AB-spændenøgler nr. 308820 / 308835, krympepatronforlængere nr. 302410 – 302419. Krympeapparater, tilbehør nr. 354210 – 354450, afbalanceringsskruesæt nr. 309906 str. 180.

Teknisk beskrivelse

Udragende længde, A-mål	120 mm
Spænde-Ø D ₁	16 mm
Ø D ₂	27 mm
Kølekanaler	låsbar
Udvendig Ø D	34 mm

Adapter	SK 50 A = 120
Holder-standard	ISO 7388-1
Form	ADB
Afbalanceringsgrad G ved omdrejningstal	G 2,5 ved 25000 min ⁻¹
Rundløbsnøjagtighed	≤ 3 µm
Spåntagningsstrategi	HSC
Spåntagningsstrategi	HPC
Produkttype	Krympepatron

Tilbehør

Spændebolt 60°tætnet Passer til konus 50	308785 50
Spændebolt 45°tætnet Passer til konus 50	308765 50
Krympepatronforlænger 4,5°uden længdeindstillingsskrue Ø d / Ø D1 32/16 mm	302410 32/16
Krympepatronforlænger 4,5°uden længdeindstillingsskrue Ø d / Ø D1 25/16 mm	302410 25/16
Krympepatronforlænger 4,5°med længdeindstillingsskrue Ø d / Ø D1 32/16 mm	302412 32/16
Antræksboltetætnet, form B Passer til konus 50	308620 50
Spændebolt, 18CrNiMo7Form A Passer til konus 50	308605 50
Specialspændebolt uden indvendigt gevindtætnet Passer til konus 50	308720 50
Antræksboltetætnet, form A Passer til konus 50	308610 50
Spændebolt 90°tætnet Passer til konus 50	308795 50
Antræksbolteform B Passer til konus 50	308640 50
Spændebolt 45°tætnet Passer til konus 50	308760 50
Krympepatronforlænger 4,5°med længdeindstillingsskrue Ø d / Ø D1 25/16 mm	302412 25/16
Specialspændebolt med indvendigt gevind Passer til konus 50	308740 50

Køleadapter kort4,5° Til spænde-Ø 12,1-16 mm	354235 12,1-16
Antræksboltetætnet Passer til konus 50	308660 50
AntræksbolteForm A Passer til konus 50	308600 50
Spændenøgler til antræksbolteDIN ISO 7388-1 (tidligere DIN 69872) passer til konusdornstørrelse 50	308820 50
Værktøjsbasisholdertil SK til SK-konusskaft 50	354225 50
Køleenhed Type CU1	354215 CU1
Køleadapter lang4,5° Til spænde-Ø 12,1-16 mm	354236 12,1-16
Spændebolt 90°tætnet Passer til konus 50	308790 50
Krympepatronforlænger 4,5°uden længdeindstillingsskrue Ø d / Ø D1 32/16 mm	302416 32/16
Skifteskive til spoleSU1 Til spænde-Ø 12-20 mm	354240 12-20
Spændebolt, 18CrNiMo7tætnet, form B Passer til konus 50	308615 50
Spændenøgler til antræksbolteISO 7388 passer til konusdornstørrelse 50	308830 50
Krympepatronforlænger 4,5°uden længdeindstillingsskrue Ø d / Ø D1 25/16 mm	302416 25/16
Antræksboltetætnet, form B Passer til konus 50	308650 50