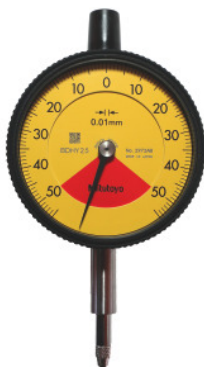


**Mitutoyo****Sikkerhedsmåleur, Måleområde / kabinet-Ø: 1/55mm**

## Bestillingsdata

Bestillingsnummeret	432053 1/55
GTIN	4946368842448
Artikelklasse	44A

## Beskrivelse

### Udførelse:

Mål iht. DIN EN ISO 463, udgave juni 2006. Præcisionsmåleure med stødsikring, sikkerhedsmåleure, stødsikkert med friløft. Ekstremt let, robust konstruktion med støvbeskyttelse. Spændeskæft-Ø 8 mm h6.

## Teknisk beskrivelse

Kabinet-Ø	55 mm
Norm	Fabriksstandard
Kalibrering	C1
Skalaværdi	0,01 mm
Friløft	3,5 mm
Målekraft	0,4 - 1,4 N
Måleområde	1 mm
Måleafvigelse MPE (måleområde)	7 µm

Måleværktøj	analog
Produkttype	Måleure

## Services

DAkS-kalibreringMåleur, analog 0,01 og digital 0,01 / 0,001 Maks. målestrækning 12,5 mm	023010 12,5
KalibreringMåleur, analog 0,01 og digital 0,01 / 0,001 Maks. målestrækning 3 mm	023000 3

## Tilbehør

Stål-føler Type 11/15	434900 11/15
Stål-føler Type 18/4	434900 18/4
Hårdmetal-føler Type 18/4	434910 18/4
Forlænger til måleføler Længde L 90 mm	434920 90
Stål-føler Type 18/3	434900 18/3
Forlænger til måleføler Længde L 100 mm	434920 100
Drejeføler	434912
Stål-føler Type 20	434900 20
Stål-føler Type 11/35	434900 11/35
Forlænger til måleføler Længde L 80 mm	434920 80
Stål-føler Type 30/10	434900 30/10
Hårdmetal-føler Type 17	434910 17
Stål-føler Type 39	434900 39
Stål-føler Type 12	434900 12
Hårdmetal-føler Type 2	434910 2
Forlænger til måleføler Længde L 20 mm	434920 20
Stål-føler Type 24	434900 24
Forlænger til måleføler Længde L 40 mm	434920 40
Vinklet måleurstholder60° Spændelængde 50 mm	434918 50

Stål-føler Type 18/6	434900 18/6
Forlænger til måleføler Længde L 15 mm	434920 15
Forlænger til måleføler Længde L 30 mm	434920 30
Stål-føler Type 11	434900 11
Stål-føler Type 18/2	434900 18/2
Stål-føler Type 18/1	434900 18/1
Hårdmetal-føler Type 14	434910 14
Stål-føler Type 11/25	434900 11/25
Forlænger til måleføler Længde L 50 mm	434920 50
Stål-føler Type 14	434900 14
Stål-føler Type 14/30	434900 14/30
Stål-føler Type 29/10	434900 29/10
Stål-føler Type 14/15	434900 14/15
Stål-føler Type 11/30	434900 11/30
Stål-føler Type 17	434900 17
Stål-føler Type 29/20	434900 29/20
Hårdmetal-føler Type 18/1	434910 18/1
Hårdmetal-føler Type 18/3	434910 18/3
Hårdmetal-føler Type 18/5	434910 18/5
Hårdmetal-føler Type 16	434910 16
Stål-føler Type 15	434900 15
Hårdmetal-føler Type 10	434910 10
Stål-føler Type 13	434900 13
Stål-føler Type 28	434900 28
Hårdmetal-føler Type 18/2	434910 18/2
Forlænger til måleføler Længde L 70 mm	434920 70
Stål-føler Type 10	434900 10
Stål-føler Type 14/20	434900 14/20
Vinklet måleursholder 60° Spændelængde 25 mm	434918 25

Stål-føler Type 16	434900 16
Stål-føler Type 18/5	434900 18/5
Vinklet måleursholder45° Spændelængde 50 mm	434917 50
Stål-føler Type 2	434900 2
Forlænger til måleføler Længde L 60 mm	434920 60
Stål-føler Type 14/40	434900 14/40
Stål-føler Type 11/20	434900 11/20
Rubin-føler Type 2	434915 2
Forlænger til måleføler Længde L 10 mm	434920 10
Vinklet måleursholder45° Spændelængde 25 mm	434917 25
Hårdmetal-føler Type 18/6	434910 18/6
Hårdmetal-føler Type 11	434910 11