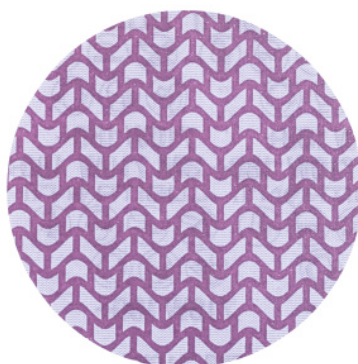


**Gitternet slibeskive 710W, Ø 150 mm, Korn: 180****Bestillingsdata**

Bestillingsnummeret	567814 180
GTIN	4054596899865
Artikelklasse	53M

Beskrivelse**Udførelse:**

Slibeskiver med burrelås bestående af polyamidvæv belagt med slibekorn i **netagtig struktur** med tusindvis af huller.

Det **præcisionsformede Cubitron™ II** slibekorn kombineret med det innovative, **bølgeformede belægningsmønster** medfører maksimal slibeydelse, standtid og minimal tendens til tilstopning.

Fordel:

- **Støvfri slibning:** Lav belastning af arbejdsplads og miljø.
- **Slibeskiven stopper ikke til (overfladefejl og støvophobninger undgås).**
- **Garanti for bedre overflader med lavere forbrug af slibemiddel.**
- **Høj effektivitet – slibeydelsen forøges kraftigt alt efter overflade.**

Anvendelse:

Ideel til opgaver på **meget hårde materialer** som f.eks. UV-lak, primer, hårdt træ, meget egnet til brug også på stålmaterialer.

Maks. omfangshastighed: 40 m/s

Teknisk beskrivelse

Korn	180
------	-----

Slibemiddel	Keramiske korn (CER)
Slibemiddelforkortelse	Keramik
Slibemiddelunderlag	vævet net
Jern-, svovl- og klorandel	< 0,1 %
Produktnavnsegenskab	Ø 150 mm
Producentbetegnelse	710W
Maks. omfangshastighed	40 m/s
Produkttype	Burrelåssliberondel

Brugerdata

	Egnet til	V _c	ISO-kode
Alu Mg	egnet		
Stål < 900 N/mm ²	egnet		
Stål < 1400 N/mm ²	egnet		
Stål < 55 HRC	egnet		
Stål < 60 HRC	egnet		
Stål < 67 HRC	betinget egnet		
INOX	betinget egnet		
Ti	betinget egnet		
CuZn	egnet		
Kunststof, GFK	egnet		
Træ	egnet		
Lak	egnet		
Uni	egnet		
våd, maksimal	egnet		
tør	egnet		