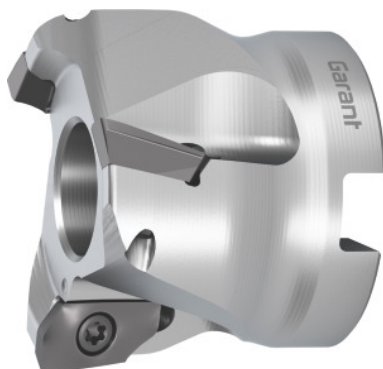


**Garant****Aluminium-hjørnefræser, med boring, Ø D / antal skær Z: 40/3****Bestillingsdata**

|                     |               |
|---------------------|---------------|
| Bestillingsnummeret | 211759 40/3   |
| GTIN                | 4062406681777 |
| Artikelklasse       | 210           |

**Beskrivelse****Udførelse:**

High performance-fræsesystem til høje skærehastigheder. Absolut præcist vendeplatteunderlag. Optimal vridningsstivhed takket være optimeret centrifugalsikring.

**Advarsel:**

Før anvendelse af vendeskærspalte nr. 211777 ALU ( $r = 6,0$  mm) skal holderens vendeplatteholdere modificeres.

**Bemærk:**

**Anbefalet moment** til fastgørelse af spændeskruer nr. 219878 4 og 219878 5 er **3,2 Nm**.

Værktøjsudskiftning: PowerCard

Samlet længde  $L_{i,alt}$ : 40 mm

Holdeboring-Ø: 16 mm

Cirkulær borefræsning Ø  $D_{min}$ : 70 mm

Cirkulær borefræsning Ø  $D_{maks}$ : 78 mm

Cirkulær borefræsning  $a_p$ : 9 mm

Rampingvinkel  $\alpha_{maks}$ : 3,12 grader

**Teknisk beskrivelse**

|                                    |       |
|------------------------------------|-------|
| Cirkulær borefræsning Ø $D_{maks}$ | 78 mm |
|------------------------------------|-------|

|  |                   |
|--|-------------------|
| Cirkulær borefræsning $\varnothing D_{\min}$ | 70 mm             |
| Skær- $\varnothing D_c$                      | 40 mm             |
| Cirkulær borefræsning $a_p$                  | 9 mm              |
| Antal skær Z                                 | 3                 |
| Samlet længde $L_{i\text{ alt}}$             | 40 mm             |
| passende vendeskærsplatter                   | ZDHT 1505         |
| Ramplinglængde L for $\alpha_{\text{maks}}$  | 27,56 mm          |
| Ramplingvinkel $\alpha_{\text{maks}}$        | 3,12 grader       |
| Vendeplatteskruesæt                          | 219878 4 (15IP)   |
| Holdeboring- $\varnothing$                   | 16 mm             |
| $\varnothing D_3$                            | 30 mm             |
| Skaftudførelse                               | med boring        |
| Indstillingsvinkel $\kappa$                  | 90 grader         |
| Fræseanvendelse                              | Cirkulær fræsning |
| Fræseanvendelse                              | Cirkulær fræsning |
| Fræseanvendelse                              | Cirkulær fræsning |
| Indvendig køling                             | ja                |
| Værktøjsudskiftning                          | PowerCard         |
| Produkttype                                  | Hjørnefræser      |