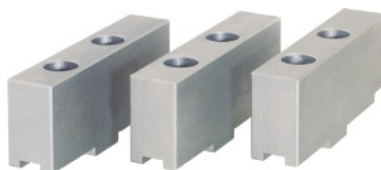




Bakkesæt 3 dele, bløde, Til patronstype: 160



Bestillingsdata

Bestillingsnummeret	313315 160
GTIN	4062406699116
Artikelklasse	32R

Beskrivelse

Udførelse:

Ikke-trindelte, til uddrejning af individuelle spænde-Ø. **Fræset** underlagsflade, **ikke bruneret**.

Anvendelse:

Da bakkerne kan udskiftes eller justeres til den ønskede diameter **i løbet af få sekunder**, er det nyttigt at have flere bakkeenheder klar til brug ved maskinen. **Derved nedsættes omstillingstiden til et minimum**. Bakkeenhederne består f.eks. af flere sæt grundbakker med ikke-trindelte bløde bakker, som kan uddrejes til den ønskede diameter. Denne rationaliseringseffekt er ikke kun nødvendig på NC-maskiner, men også vigtig ved enhver drejemaskine.

Til montering på hærdede grundbakker. Til spænding af ujævnt formede eller allerede bearbejdede emner, der ikke må beskadiges. Bakkerne udarbejdes svarende til emneformen.

Materiale:

Kvalitetsprodukt fra 16MnCr5.

Passer til:

Schunk-centrerpatron med justerbare bakker nr. 313115; 313117; 313135; 313137, Röhmc-centrerpatron med justerbare bakker 313120; 313140 og andre centrerpatronsystemer med justerbare bakker.

Bemærk:

Str. 400 passer også til patronstørrelse 500.

Bakker i aluminium, **på forespørgsel**.

Teknisk beskrivelse

Notbredde D	8 mm
-------------	------

Gængelængde A	18 mm
Højde H	36,5 mm
Boringsafstand b	32 mm
Til patrontype	160 mm
Længde L	85 mm
Bredde B	20 mm
passer til farvekode	Schunk centerpatron med justerbare bakker
passer til farvekode	Röhm centerpatron med justerbare bakker
Produkttype	Bakker til centerpatron med justerbare bakker