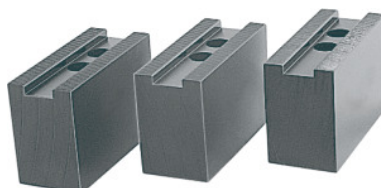




Påsætningsbakkesæt, 3 dele, Til patronstype: 160



Bestillingsdata

Bestillingsnummeret	313405 160
GTIN	4062406699161
Artikelklasse	32R

Beskrivelse

Udførelse:

Spændebakker med spidsfortanding 1/16 tomme × 90°.

Finfræset not og fortanding, **ikke bruneret**.

Materiale:

Kvalitetsprodukt fra 16MnCr5.

Passer til:

Spændepatroner fra firmaerne Schunk, Röhmm og andre spændepatronfabrikater.

Specialtilbehør:

Notsten nr. 313505 – 313605.

Bemærk:

- **Vær opmærksom på fortandingen, notbredde (D) og hulafstande (a, b) ved tilpasning til centerpatronen.**
- **Bakker i aluminium, på forespørgsel.**

Teknisk beskrivelse

Længde L	67 mm
Notbredde D	17 mm
Til patronstype	160 mm
Til gevind DIN 912	M12
Bredde B	36 mm

Boringsafstand a	12 mm
Højde H	53 mm
Boringsafstand b	19 mm
Produkttype	Bakker til kilestangs-centrerpatron