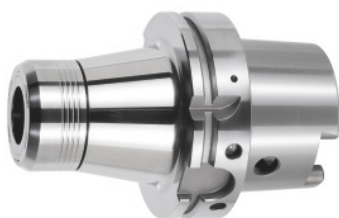




Præcisions-ER-spændetangspatroner HDC, HSK-A 100 A = 100, til ER-spændetænger: 32



Bestillingsdata

Bestillingsnummeret	305954 32
GTIN	2050002068780
Artikelklasse	33F

Beskrivelse

Udførelse:

- Slebet udvendig og indvendig konus. Med RFID/Balluffchip-boring.
- Rundløbs- og gentagelsesnøjagtighed på 3 µm ved 3×D, maks. 50 mm ved anvendelse af en præcisionsspændetang HP.
- HDC = Heavy Duty Chuck, en holder, der er konstrueret specielt til svær spåntagning. Et forstærket patronlegeme sørger for bedre stabilitet og rigelig radial stivhed. Spændemøtrik med kugleleje med trapezformet fingevind til optimale tilspændingsmomenter og spændekraft reducerer vibrationer.
- Meget store holdekræfter som følge af spændetangens komplette placering i patronen og belagt spændemøtrik.
- Vibrationsdæmpning ved elementet spændetang og patronens masse.

Fordel:

Patenteret optimalt siddende spændetang, dobbeltføringer, trapezfingevind og spændemøtrik med kugleleje smelter ved opspænding sammen til en stabil enhed og sikrer således maksimal stivhed og præcision.

Anvendelse:

HDC er særligt velegnet til skrub- (bl.a. TPC-fræsning) og sletbearbejdning hhv. bearbejdning af meget faste eller seje materialer.

Til ultrapræcis spænding af værktøj med cylinderskaft.

Leveringsomfang:

Inklusive spændemøtrik med kugleleje.

Specialtilbehør:

Kølemiddelrør nr. 309880, topnøgle nr. 309890, præcisions-ER-spændetænger til HP nr. 309368 – 309381 og til snittapper nr. 309402 – 309419 (ikke Horex), ER-spændemøtrikker CP nr. 309655; 309665, ER-spændemøtrikker HDC nr. 309657, tætningsskiver HP nr. 309666 – 309668, rullenøgler CP nr. 309754; 309756, rullenøgle HDC nr. 309745 / 309756.

Bemærk:

- **Ikke kompatibel med Centro P-spændemøtrik.**
- **Spænder kun nom. Ø til skaft-Ø tolerance h10.**
- **Skal anvendes i kombination med Fahrion-spændepatroner.**

Spåntagningsstrategi: HSC

Form: A

Rundløbsnøjagtighed ER-spændetang med HDC-spændetangspatron: $\leq 6 \mu\text{m}$

Rundløbsnøjagtighed HP-spændetang med HDC-spændetangspatron: $\leq 3 \mu\text{m}$

Spændeområde: 2 - 20 mm

Udragende længde, A-mål: 100 mm

Udvendig Ø D: 53 mm

Teknisk beskrivelse

Udvendig Ø D	53 mm
Form	A
Udragende længde, A-mål	100 mm
Spændeområde	2 - 20 mm
Til ER-spændetænger	36
Rundløbsnøjagtighed ER-spændetang med HDC-spændetangspatron	$\leq 6 \mu\text{m}$
Rundløbsnøjagtighed HP-spændetang med HDC-spændetangspatron	$\leq 3 \mu\text{m}$
Spænde-Ø D ₁	2-20 mm
Adapter	HSK-A 100 A = 100
Holder-standard	ISO 12164-1
Holder-standard	DIN 69893
Afbalanceringsgrad G ved omdrejningstal	G 2,5 ved 25000 min ⁻¹
Rundløbsnøjagtighed ER-spændepatron med CP-spændetangspatron	$\leq 6 \mu\text{m}$
Rundløbsnøjagtighed HP-spændepatron med CP-spændetangspatron	$\leq 3 \mu\text{m}$

Spåntagningsstrategi	HSC
Produkttype	Spændepatron

Tilbehør

ER-spændemøtrik CENTRO P HDC Type HDC til ER 32HDC	309657 32HDC
--	--------------