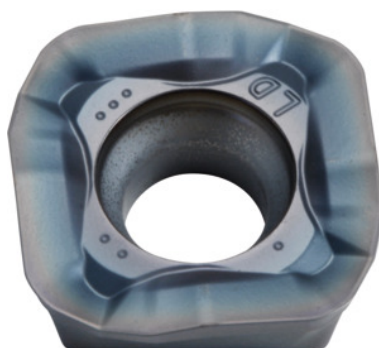



SOMT....20ER-LD, PR1525, Type: 14

Bestillingsdata

Bestillingsnummeret	222078 14
GTIN	4960664708185
Artikelklasse	25A

Beskrivelse
Udførelse:

Vendeplatte med 4 skær med konvekse skærekanter til lave skærekrafter.

Anvendelse:

LD-geometrien er også egnet til høje skæredybder ($a_{p\text{ maks}} = 5\text{ mm}$) ved moderat tilspænding. Må ikke anvendes til Helix-, dyk- og konturfræsning eller ved stejle vægge.

Bemærk:

Vejledende værdier for $a_e = 0,3 \times D$.

Teknisk beskrivelse

Tilspænding f_z pr. tand	0,03 – 2 mm
Type	ST1400
Programmeringsradius ved $a_{p\text{ maks}}$	5 mm
Hjørneradius	2 mm
Plattestyrke E	5,56 mm
Vendeplattestørrelse	14
ISO-kode, vendeskærsplatte	SOMT140520ER-LD

Type	PR1525
Skæremateriale	HM
Antal skift/skær	4
Produkttype	Vendeskærsplatte til fræsning

Brugerdata

	Egnet til	V_c	ISO-kode
Stål < 500 N/mm ²	egnet	200 m/min	P
Stål < 750 N/mm ²	egnet	180 m/min	P
Stål < 900 N/mm ²	egnet	160 m/min	P
Stål < 1100 N/mm ²	egnet	140 m/min	P
Stål < 1400 N/mm ²	egnet	100 m/min	P
våd, maksimal	betinget egnet		
tør	egnet		
Luft	egnet		