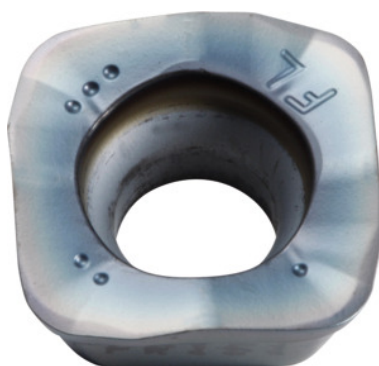


**SOMT.....ER-FL, PR1510, Type: 10****Bestillingsdata**

Bestillingsnummeret	222090 10
GTIN	4960664708079
Artikelklasse	25A

Beskrivelse**Udførelse:**

Vendeplatte med 4 skær med konvekse skærekanten til lave skærekrafter.

Anvendelse:

FL-geometrien (overfladeorienteret) er 1. valg ved skubning på maskiner med lav ydelse. Må ikke anvendes til Helix-, dyk- og konturfræsning eller ved stejle vægge.

Bemærk:

Vejledende værdier for $a_e = 0,3 \times D$.

Teknisk beskrivelse

Tilspænding f_z pr. tand	0,5 – 2 mm
Type	GG
Programmeringsradius ved $a_{p \text{ maks.}}$	3 mm
Hjørneradius	2 mm
Plattestyrke E	4,76 mm
Vendeplattestørrelse	10

ISO-kode, vendeskærsplatte	SOMT140520ER-FL
Type	PR1510
Skæremateriale	HM
Antal skift/skær	4
Produkttype	Vendeskærsplatte til fræsning

Brugerdata

	Egnet til	V_c	ISO-kode
GG (G)	egnet	180 m/min	K
våd, maksimal	betinget egnet		
tør	egnet		
Luft	egnet		