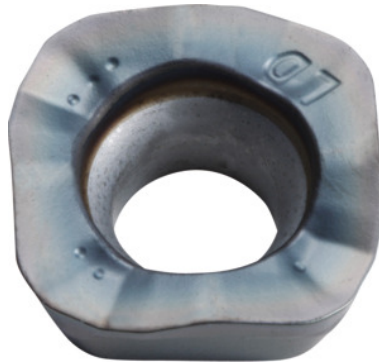


**SOMT....20ER-LD, PR1535, Type: 10****Bestillingsdata**

Bestillingsnummeret	222080 10
GTIN	4960664708215
Artikelklasse	25A

Beskrivelse**Udførelse:**

Vendeplatte med 4 skær med konvekse skærekanten til lave skærekrafter.

Anvendelse:

LD-geometrien er også egnet til høje skæredybder ($a_{p\text{ maks}} = 5\text{ mm}$) ved moderat tilspænding. Må ikke anvendes til Helix-, dyk- og konturfræsning eller ved stejle vægge.

Bemærk:

Vejledende værdier for $a_e = 0,3 \times D$.

Teknisk beskrivelse

Tilspænding f_z pr. tand	0,06 – 1,8 mm
Type	INOX
Programmeringsradius ved $a_{p\text{ maks}}$	3,5 mm
Hjørneradius	2 mm
Plattestyrke E	4,76 mm
Vendeplattestørrelse	10

ISO-kode, vendeskærsplatte	SOMT140520ER-LD
Type	PR1535
Skæremateriale	HM
Antal skift/skær	4
Produkttype	Vendskærsplatte til fræsning

Brugerdata

	Egnet til	V_c	ISO-kode
INOX < 900 N/mm ²	egnet	160 m/min	M
INOX > 900 N/mm ²	egnet	120 m/min	M
Ti > 850 N/mm ²	egnet	40 m/min	S
våd, maksimal	betinget egnet		
tør	egnet		
Luft	egnet		