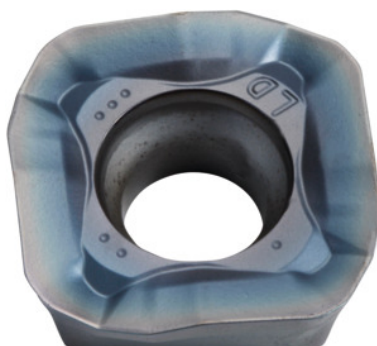


**SOMT....20ER-LD, PR1535, Type: 14****Bestillingsdata**

Bestillingsnummeret	222080 14
GTIN	4960664708246
Artikelklasse	25A

**Beskrivelse****Udførelse:**

Vendeplatte med 4 skær med konvekse skærekanter til lave skærekrafter.

**Anvendelse:**

**LD-geometrien** er også egnet til høje skæredybder ( $a_{p\text{ maks}} = 5\text{ mm}$ ) ved moderat tilspænding. Må ikke anvendes til Helix-, dyk- og konturfræsning eller ved stejle vægge.

**Bemærk:**

Vejledende værdier for  $a_e = 0,3 \times D$ .

**Teknisk beskrivelse**

Tilspænding $f_z$ pr. tand	0,06 – 1,8 mm
Type	INOX
Programmeringsradius ved $a_{p\text{ maks}}$	5 mm
Hjørneradius	2 mm
Plattestyrke E	5,56 mm
Vendeplattestørrelse	14
ISO-kode, vendeskærsplatte	SOMT140520ER-LD

Type	PR1535
Skæremateriale	HM
Antal skift/skær	4
Produkttype	Vendeskærsplatte til fræsning

### Brugerdata

	Egnet til	$V_c$	ISO-kode
INOX < 900 N/mm <sup>2</sup>	egnet	160 m/min	M
INOX > 900 N/mm <sup>2</sup>	egnet	120 m/min	M
Ti > 850 N/mm <sup>2</sup>	egnet	40 m/min	S
våd, maksimal	betinget egnet		
tør	egnet		
Luft	egnet		