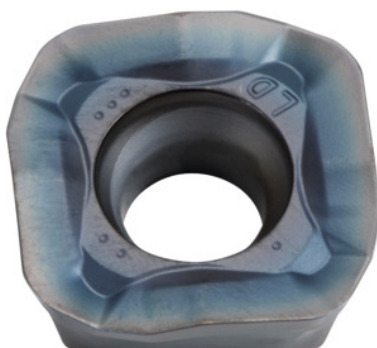


**SOMT....20ER-LD, PR1510, Type: 14****Bestillingsdata**

Bestillingsnummeret	222082 14
GTIN	4960664708123
Artikelklasse	25A

Beskrivelse**Udførelse:**

Vendeplatte med 4 skær med konvekse skærekanter til lave skærekrafter.

Anvendelse:

LD-geometrien er også egnet til høje skæredybder ($a_{p\text{ maks}} = 5\text{ mm}$) ved moderat tilspænding. Må ikke anvendes til Helix-, dyk- og konturfræsning eller ved stejle vægge.

Bemærk:

Vejledende værdier for $a_e = 0,3 \times D$.

Teknisk beskrivelse

Tilspænding f_z pr. tand	0,06 – 2 mm
Type	GG
Programmeringsradius ved $a_{p\text{ maks}}$	5 mm
Hjørneradius	2 mm
Plattestyrke E	5,56 mm
Vendeplattestørrelse	14
ISO-kode, vendeskærsplatte	SOMT100420ER-LD

Type	PR1510
Skæremateriale	HM
Antal skift/skær	4
Produkttype	Vendeskersplatte til fræsning

Brugerdata

	Egnet til	V_c	ISO-kode
GG (G)	egnet	180 m/min	K
våd, maksimal	betinget egnet		
tør	egnet		
Luft	egnet		