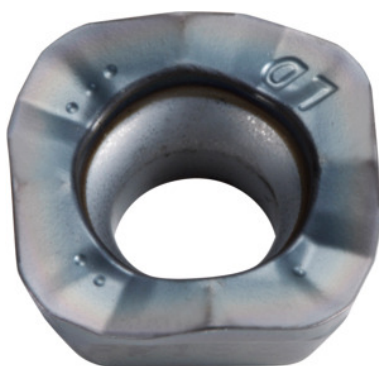


**SOMT....20ER-LD, PR1525, Type: 10****Bestillingsdata**

Bestillingsnummeret	222078 10
GTIN	4960664708154
Artikelklasse	25A

**Beskrivelse****Udførelse:**

Vendeplatte med 4 skær med konvekse skærekanten til lave skærekrafter.

**Anvendelse:**

**LD-geometrien** er også egnet til høje skæredybder ( $a_{p\text{ maks}} = 5\text{ mm}$ ) ved moderat tilspænding. Må ikke anvendes til Helix-, dyk- og konturfræsning eller ved stejle vægge.

**Bemærk:**

Vejledende værdier for  $a_e = 0,3 \times D$ .

**Teknisk beskrivelse**

Tilspænding $f_z$ pr. tand	0,03 – 2 mm
Type	ST1400
Programmeringsradius ved $a_{p\text{ maks}}$	3,5 mm
Hjørneradius	2 mm
Plattestyrke E	4,76 mm
Vendeplattestørrelse	10

ISO-kode, vendeskærsplatte	SOMT140520ER-LD
Type	PR1525
Skæremateriale	HM
Antal skift/skær	4
Produkttype	Vendskærsplatte til fræsning

### Brugerdata

	Egnet til	$V_c$	ISO-kode
Stål < 500 N/mm <sup>2</sup>	egnet	200 m/min	P
Stål < 750 N/mm <sup>2</sup>	egnet	180 m/min	P
Stål < 900 N/mm <sup>2</sup>	egnet	160 m/min	P
Stål < 1100 N/mm <sup>2</sup>	egnet	140 m/min	P
Stål < 1400 N/mm <sup>2</sup>	egnet	100 m/min	P
våd, maksimal	betinget egnet		
tør	egnet		
Luft	egnet		