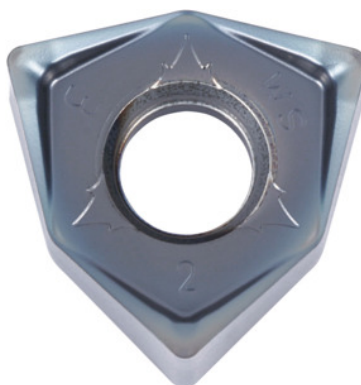


**WNMU 080608 EN-SM, PR1525, Type: INOX****Bestillingsdata**

Bestillingsnummeret	225623 INOX
GTIN	4960664648955
Artikelklasse	25A

Beskrivelse**Udførelse:**

MEGACOAT-belagte vendeskærsplattter med **6 skær** – takket være dobbeltsidet udførelse. Som følge af den store aksiale spånvinkel på maks. 13° reduceres skærekraften markant.

Anvendelse:

SM-geometrien er utrolig positiv og blødt skærende.

Bemærk:

Vejledende værdier for $a_e = 0,3 \times D$.

Teknisk beskrivelse

Type	INOX
ISO-kode, vendeskærsplatte	WNMU 080608 EN-SM
Hjørneradius	0,8 mm
Antal skift/skær	6
Type	PR1525
Skæremateriale	HM

Tilspænding f_z pr. tand	0,06 – 0,2 mm
Produkttype	Vendeskærsplatte til fræsning

Brugerdata

	Egnet til	V_c	ISO-kode
Stål < 500 N/mm ²	egnet	200 m/min	P
Stål < 750 N/mm ²	egnet	180 m/min	P
Stål < 900 N/mm ²	egnet	160 m/min	P
Stål < 1100 N/mm ²	egnet	140 m/min	P
Stål < 1400 N/mm ²	egnet	140 m/min	P
INOX < 900 N/mm ²	betinget egnet	160 m/min	M
INOX > 900 N/mm ²	betinget egnet	150 m/min	M
Uni	egnet		
våd, maksimal	betinget egnet		
våd, minimal	betinget egnet		
tør	egnet		
Luft	egnet		