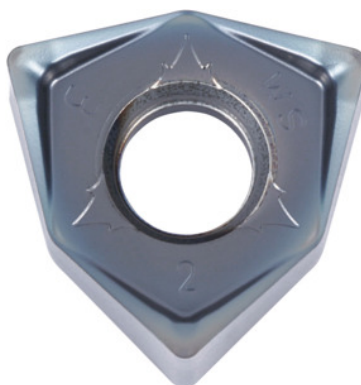


**WNMU 080608 EN-SM, PR1535, Type: INOX****Bestillingsdata**

| | |
|---------------------|---------------|
| Bestillingsnummeret | 225625 INOX |
| GTIN | 4960664686162 |
| Artikelklasse | 25A |

Beskrivelse**Udførelse:**

MEGACOAT-belagte vendeskærsplattter med **6 skær** – takket være dobbeltsidet udførelse. Som følge af den store aksiale spånvinkel på maks. 13° reduceres skærekraften markant.

Anvendelse:

SM-geometrien er utrolig positiv og blødt skærende.

Bemærk:

Vejledende værdier for $a_e = 0,3 \times D$.

Teknisk beskrivelse

| | |
|----------------------------|-------------------|
| Type | INOX |
| ISO-kode, vendeskærsplatte | WNMU 080608 EN-SM |
| Hjørneradius | 0,8 mm |
| Antal skift/skær | 6 |
| Type | PR1535 |
| Skæremateriale | HM |

| | |
|----------------------------|------------------------------|
| Tilspænding f_z pr. tand | 0,06 – 0,2 mm |
| Produkttype | Vendeskersplade til fræsning |

Brugerdata

| | Egnet til | V_c | ISO-kode |
|------------------------------|----------------|-----------|----------|
| INOX < 900 N/mm ² | egnet | 160 m/min | M |
| INOX > 900 N/mm ² | egnet | 150 m/min | M |
| våd, maksimal | betinget egnet | | |
| våd, minimal | betinget egnet | | |
| tør | egnet | | |
| Luft | egnet | | |