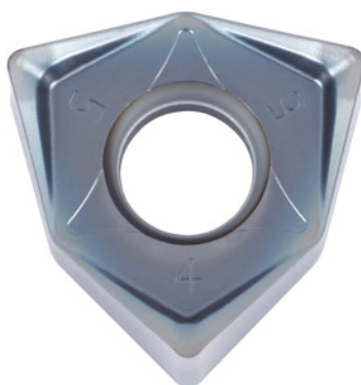


**WNMU 080608 EN-GM, PR1510, Type: GG****Bestillingsdata**

Bestillingsnummeret	225626 GG
GTIN	4960664648849
Artikelklasse	25A

**Beskrivelse****Udførelse:**

MEGACOAT-belagte vendeskærsplattter med **6 skær** – takket være dobbeltsidet udførelse. Som følge af den store aksiale spånvinkel på maks. 13° reduceres skærekraften markant.

**Anvendelse:**

**GM-geometrien** er 1. valg til den generelle bearbejdning.

**Bemærk:**

Vejledende værdier for  $a_e = 0,3 \times D$ .

Tilspænding  $f_z$  pr. tand: 0,1 – 0,3 mm

ISO-kode, vendeskærsplatte: WNMU 080608 EN-GM

Hjørneradius: 0,8 mm

**Teknisk beskrivelse**

Type	GG
ISO-kode, vendeskærsplatte	WNMU 080608 EN-GM
Hjørneradius	0,8 mm
Antal skift/skær	6

Type	PR1510
Skæremateriale	HM
Tilspænding $f_z$ pr. tand	0,1 – 0,3 mm
Produkttype	Vendeskærsplatte til fræsning