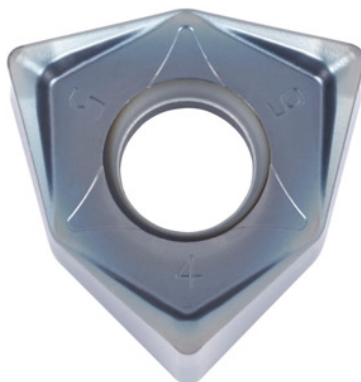


**WNEU 080608 EN-GL, PR1510, Type: GG****Bestillingsdata**

Bestillingsnummeret	225627 GG
GTIN	4960664648870
Artikelklasse	25A

**Beskrivelse****Udførelse:**

MEGACOAT-belagte vendeskærsplattter med **6 skær** – takket være dobbeltsidet udførelse. Som følge af den store aksiale spånvinkel på maks. 13° reduceres skærekraften markant. Slebet udførelse af hensyn til markant bedre overfladekvaliteter.

**Anvendelse:**

**GL-geometrien** egner sig på grund af den slebne udførelse og planskæret til gode overflader.

**Bemærk:**

Vejledende værdier for  $a_e = 0,3 \times D$ .

Tilspænding  $f_z$  pr. tand: 0,06 – 0,2 mm

ISO-kode, vendeskærsplatte: WNEU 080608 EN-GL

Hjørneradius: 0,8 mm

**Teknisk beskrivelse**

Type	GG
ISO-kode, vendeskærsplatte	WNEU 080608 EN-GL
Hjørneradius	0,8 mm
Antal skift/skær	6

Type	PR1510
Skæremateriale	HM
Tilspænding $f_z$ pr. tand	0,06 – 0,2 mm
Produkttype	Vendeskærsplatte til fræsning