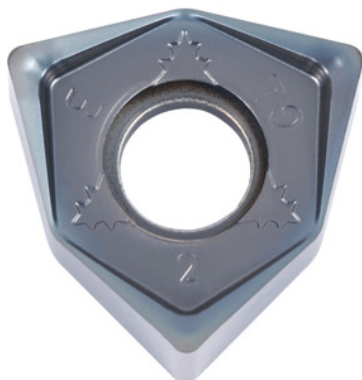


**WNEU 080608 EN-GL, PR1525, Type: UNI****Bestillingsdata**

Bestillingsnummeret	225630 UNI
GTIN	4960664648979
Artikelklasse	25A

Beskrivelse**Udførelse:**

MEGACOAT-belagte vendeskærsplattter med **6 skær** – takket være dobbeltsidet udførelse. Som følge af den store aksiale spånvinkel på maks. 13° reduceres skærekraften markant. Slebet udførelse af hensyn til markant bedre overfladekvaliteter.

Anvendelse:

GL-geometrien egner sig på grund af den slebne udførelse og planskæret til gode overflader.

Bemærk:

Vejledende værdier for $a_e = 0,3 \times D$.

Tilspænding f_z pr. tand: 0,06 – 0,15 mm

ISO-kode, vendeskærsplatte: WNEU 080608 EN-GL

Hjørneradius: 0,8 mm

Teknisk beskrivelse

Type	UNI
ISO-kode, vendeskærsplatte	WNEU 080608 EN-GL
Hjørneradius	0,8 mm
Antal skift/skær	6

Type	PR1525
Skæremateriale	HM
Tilspænding f_z pr. tand	0,06 – 0,15 mm
Produkttype	Vendeskærsplatte til fræsning