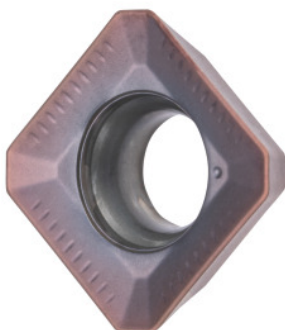


SEKT 1204 AFTN, HB725, Type: UNI**Bestillingsdata**

| | |
|---------------------|---------------|
| Bestillingsnummeret | 214312 UNI |
| GTIN | 4067263095286 |
| Artikelklasse | 21A |

Beskrivelse**Bemærk:**

Vejledende værdier for $a_e = 0,5 \dots 1 \times D$ / $a_{p, \text{maks.}} = 3,5$ mm.

Teknisk beskrivelse

| | |
|----------------------------|-------------------------------|
| Type | UNI |
| Plattestyrke E | 4,76 mm |
| ISO-kode, vendeskærsplatte | SEKT 1204 AFTN |
| Type | HB725 |
| Skæremateriale | HM |
| Antal skift/skær | 4 |
| Produkttype | Vendeskærsplatte til fræsning |

Brugerdata

| | Egnet til | V_c | ISO-kode |
|-------------------------------|------------------|----------------------|-----------------|
| Alu > 10% Si | betinget egnet | 450 m/min | N |
| Stål < 500 N/mm ² | egnet | 280 m/min | P |
| Stål < 750 N/mm ² | egnet | 260 m/min | P |
| Stål < 900 N/mm ² | egnet | 240 m/min | P |
| Stål < 1100 N/mm ² | egnet | 160 m/min | P |
| Stål < 1400 N/mm ² | egnet | 120 m/min | P |
| Stål < 55 HRC | betinget egnet | 30 m/min | H |
| INOX < 900 N/mm ² | egnet | 190 m/min | M |
| INOX > 900 N/mm ² | egnet | 130 m/min | M |
| Ti > 850 N/mm ² | betinget egnet | 45 m/min | S |
| GG (G) | betinget egnet | 170 m/min | K |
| våd, maksimal | betinget egnet | | |
| tør | egnet | | |