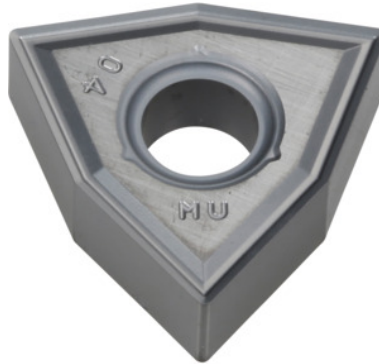


**WN.G 080408, Type: SW05****Bestillingsdata**

| | |
|---------------------|---------------|
| Bestillingsnummeret | 252114 SW05 |
| GTIN | 4960664630042 |
| Artikelklasse | 25E |

Beskrivelse

WN.G 080408 SW05 Type: SW05

Spånbryder: MU

Tolerance: M

Skæredybde a_p : 0,5 - 2,5 mm

Tilspænding f : 0,1 - 0,35 mm/o

Skærehastighed v_c , primær anvendelse: 50 - 140 m/min

Teknisk beskrivelse

| | |
|--|-----------------|
| Spånbryder | MU |
| Tilspænding f | 0,1 - 0,35 mm/o |
| Hjørneradius | 0,8 mm |
| Skærehastighed v_c , primær anvendelse | 50 - 140 m/min |
| Skæredybde a_p | 0,5 - 2,5 mm |
| Primær anvendelse | Ti |
| Skærebetingelse | kontinuerlig |

| | |
|----------------------------|------------------------------------|
| Type | SW05 |
| Slet-/skrubbearbejdning | Skrubbearbejdning-sletbearbejdning |
| Skæremateriale | HM |
| ISO-kode, vendeskærsplatte | WNMG 080408 |
| Antal skift/skær | 6 |
| Tolerance | M |
| Produkttype | Vendeskærsplatte til drejning |