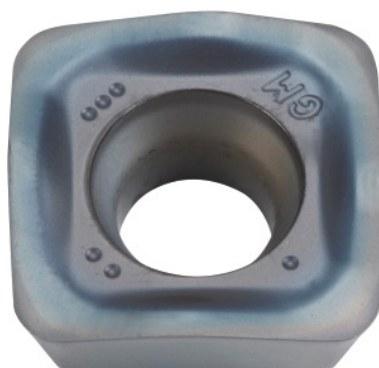


**SOMT....20ER-GM, PR1810, Type: 14****Bestillingsdata**

| | |
|---------------------|---------------|
| Bestillingsnummeret | 222075 14 |
| GTIN | 4960664026944 |
| Artikelklasse | 25A |

Beskrivelse**Udførelse:**

Vendeplatte med 4 skær med konvekse skærekanten til lave skærekrafter.

Anvendelse:

GM-geometrien er 1. valg til den generelle bearbejdning.

Bemærk:

Vejledende værdier for $a_e = 0,3 \times D$.

Teknisk beskrivelse

| | |
|--|------------------|
| Tilspænding f_z pr. tand | 0,5 – 2 mm |
| Vendeplattestørrelse | 14 |
| Programmeringsradius ved $a_{p \text{ maks.}}$ | 3,5 mm |
| Plattestyrke E | 5,56 mm |
| Type | GG |
| Hjørneradius | 2 mm |
| ISO-kode, vendeskærspalte | SOMT140520-ER-GM |

| | |
|------------------|-------------------------------|
| Type | PR1810 |
| Skæremateriale | HM |
| Antal skift/skær | 4 |
| Produkttype | Vendeskærsplatte til fræsning |

Brugerdata

| | Egnet til | V_c | ISO-kode |
|---------------|----------------|-----------|----------|
| GG (G) | egnet | 180 m/min | K |
| våd, maksimal | betinget egnet | | |
| tør | egnet | | |
| Luft | egnet | | |