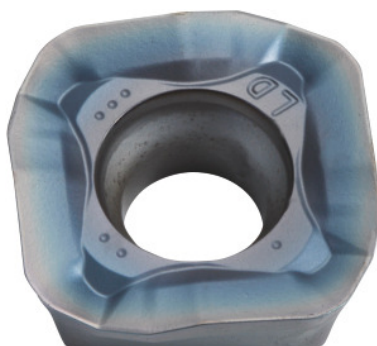


**SOMT....20ER-LD, PR1835, Type: 14****Bestillingsdata**

Bestillingsnummeret	222081 14
GTIN	4960664029402
Artikelklasse	25A

Beskrivelse**Udførelse:**

Vendeplatte med 4 skær med konvekse skærekanter til lave skærekrafter.

Anvendelse:

LD-geometrien er også egnet til høje skæredybder ($a_{p\text{ maks}} = 5\text{ mm}$) ved moderat tilspænding. Må ikke anvendes til Helix-, dyk- og konturfræsning eller ved stejle vægge.

Bemærk:

Vejledende værdier for $a_e = 0,3 \times D$.

Teknisk beskrivelse

Vendeplattestørrelse	14
Tilspænding f_z pr. tand	0,06 – 1,8 mm
Type	INOX
Plattestyrke E	556 mm
Hjørneradius	2 mm
Programmeringsradius ved $a_{p\text{ maks}}$.	5 mm
ISO-kode, vendeskærsplatte	SOMT140520ER-LD

Type	PR1835
Skæremateriale	HM
Antal skift/skær	4
Produkttype	Vendeskærsplatte til fræsning

Brugerdata

	Egnet til	V_c	ISO-kode
INOX < 900 N/mm ²	egnet	160 m/min	M
INOX > 900 N/mm ²	egnet	120 m/min	M
Ti > 850 N/mm ²	egnet	40 m/min	S
våd, maksimal	betinget egnet		
tør	egnet		
Luft	egnet		